

# Cingo

## Raupentransporter





# Inhaltsverzeichnis

Die Merlo Gruppe	S.	4
Baureihe CINGO Raupentransporter	S.	6
CINGO Technologie		
• Funktionsweise	S.	8
• Antrieb	S.	10
• Varianten	S.	12
Die Baureihen	S.	14
• Transporter	S.	16
• Multifunktionsgeräte	S.	17
• Geräteträger	S.	18
• Elektrischer Transporter	S.	19
Anbaugeräte	S.	20
Anbaugerät Handler 400	S.	24
Dienstleistungen	S.	25





## Der Merlo Geschäftssitz

S. Defendente di Cervasca (CN)  
Italien

**Merlo Werk - 350000 m<sup>2</sup> bebaute Fläche:**

- A - Produktion der elektrischen Komponenten
- B - Produktion der Hydraulikteile
- C - Produktion der Fahrgestelle
- D - Produktion der Kabinen
- E - Produktion der Achsen
- F - Einbau der Motoren
- G - Montage der Maschinen



## Merlo Technologieführer in Sachen Arbeitsmaschinen

Im Jahr 1964 in Cuneo gegründet, ist Merlo heute eine bedeutende familiengeführte Industriegruppe, die ihre eigenen Produkte unter den Markennamen „Merlo“ und „Treemme“ entwickelt, produziert und vertreibt.

Im Mittelpunkt des Projekts steht stets der Mensch: Das Engagement der Merlo Gruppe dreht sich rund um den Umweltschutz, die Bediener der Arbeitsmaschinen und die Mitarbeiter. Merlo strebt danach, seine Produkte stetig weiterzuentwickeln. Für ein Mehr an Effizienz, Leistung & Komfort.

Das Produktportfolio umfasst eine komplette Baureihe an Teleskopladern, sowohl mit feststehendem Fahrgestell als auch mit drehenden Oberwagen, selbstladenden Betonmischfahrzeugen (DBM), Geräteträger der Gemeinden und Forstwirtschaft Treemme und Mehrzwecktransportern (Cingo).

Alle Produkte der Merlo Baureihe zeichnen sich durch Innovation, Technologie und Zuverlässigkeit aus.

Merlo S.p.A. steht seit jeher für technologische Innovation in der Welt der Teleskoplader.





## **Baureihe CINGO Raupentransporter** **Kompakte Maschinen für jeden Einsatz**

Die Cingo Mehrzweck-Raupentransporter sind kompakte und wendige Maschinen, die für Einsätze bei beengten Platzverhältnissen ausgelegt sind. Darüber hinaus garantiert der tief liegende Schwerpunkt an Gefällen maximale Querstabilität und die Raupen üben weniger Druck auf den Boden aus, was auf weichem und unebenem Gelände eine bessere Haftung bedeutet. Das Cingo System zeichnet sich durch seine einmalige Mehrwertigkeit und Vielseitigkeit aus: das patentierte Schnellkupplungssystem ermöglicht das Verwenden unzähliger Anbaugeräte jedes Typs. Ob es sich um eine Frontschaufel, einen Hubmaststapler, einen Teleskoparm oder andere Spezialausrüstungen handelt, die Cingo können die unterschiedlichsten Aufgaben bewältigen. Die Wendigkeit der Cingo Raupentransporter sorgt dafür, dass sie sich einfach bedienen und steuern lassen. Die ergonomische Gestaltung der Bedienelemente kombiniert mit der Präzision und Reaktionsfähigkeit der Lenksysteme ermöglicht den Bedienern ein sicheres Manövrieren auch auf engstem Raum.

### Ladefähigkeit:

Tragfähigkeiten von 500 kg bis 1200 kg  
Das Material kann mit einer Vielzahl von Anbaugeräten transportiert werden.

### Bedienelemente:

Ergonomisches Bedienfeld, das sich dank der einfachen und intuitiven Bedienelemente über den gesamten Arbeitstag hinweg leicht bedienen lässt.

### Motoren:

Die Maschinen können den Erfordernissen entsprechend mit Benzin- oder Dieselmotoren ausgestattet werden. Für die Verringerung der Emissionen und des Lärms ist auch ein Elektromotor erhältlich.



### Anbaugeräte:

Die Maschine kann mit zahlreichen Anbaugeräten ausgestattet werden. Das Schnellwechselsystem beschleunigt den Wechsel der Anbaugeräte.

### Ketten:

Die Gummi-Ketten schonen den Boden und gewährleisten eine maximale Haftung auf weichem und unebenem Gelände.

### Antrieb:

Drei unterschiedliche Getriebetypen:

- Hydrostatisches Getriebe mit Verstellpumpen und Getriebemotoren, bei den Modellen „EVO“
- Hydraulischer Antrieb mit Getriebemotoren, für die Modelle Transporter
- Ausschließlich elektrisches Getriebe, beim Modell M600TDe.

# Funktionen

## Ein unermüdlicher Allrounder.

Die Cingo Raupentransporter sind vielseitige Arbeitsmaschinen, die sich insbesondere für die Grünpflege, Straßen- und Forstreinigung, den Winterdienst, Tätigkeiten in der Landwirtschaft und in der Bauwirtschaft eignen.

### Stahlmulde

Die Raupentransporter Cingo Transporter und Cingo Elektrisch sind mit einer verstärkten Stahlmulde ausgestattet, die direkt am Unterwagen angebracht ist. Bei dieser Stahlmulde handelt es sich um eine solide Struktur, die Stößen und mechanischen Beanspruchung standhält. Ihre robuste Konstruktion ermöglicht den effizienten Transport unterschiedlicher Lasten und die Bewältigung verschiedenster Anwendungsanforderungen. Diese Eigenschaften machen sie insbesondere für den Einsatz in anspruchsvollen Umgebungen geeignet, da sie widerstandsfähig und dadurch langlebig sind.



### Anpassungsfähigkeit und Vielseitigkeit

Die Cingo Multifunktionsgeräte wurden speziell im Zeichen der maximalen Vielseitigkeit entwickelt. Diese Modelle sind in der Lage, mit zahlreichen Anbaugeräten zu arbeiten. Das macht sie zu einer kompletten und vielseitigen Lösung für alle Arbeitsanforderungen.



## Bedienhebel

Die ergonomische Gestaltung der Bedienelemente der Modelle CINGO ist eine Priorität, damit den Bedienern ein angenehmes Arbeiten gewährleistet werden kann. Zwei Hebel sind für die Steuerung der Raupen zuständig und ermöglichen eine präzise und kontrollierte Bedienung - einer für die rechte und einer für die linke Raupe. Bei den Modellen EVO sind die Bedienhebel mit einer hydraulischen Servoeinrichtung ausgestattet, die weniger Kraftaufwand für das Betätigen der Steuerung erfordert. Dies bedeutet, dass der Bediener ohne zu ermüden über eine längere Zeit arbeiten und die Bewegung des Transporters präzise steuern kann, wodurch eine höhere Effizienz und ein höherer Arbeitskomfort gewährleistet werden.



## Zusatzbedienhebel

Zusätzlich zu den Bedienelementen für die Raupensteuerung stellen die Modelle CINGO auch verschiedene Hebel zum Steuern von Zusatzgeräten bereit, die das Verwenden verschiedener Anbaugeräte ermöglichen. Je nach Modell stehen bis zu 3 Hydraulikausgänge zur Verfügung.

## Bedienfeld

Das Bedienfeld der Modelle CINGO umfasst den Gashebel und, falls verfügbar, einen Bildschirm, auf dem nützliche Informationen wie die Gesamtbetriebsstunden, die Motordrehzahl und der Kraftstoffstand angezeigt werden. Darüber hinaus können zusätzliche Bedienelemente wie die Not-Aus-Taste, die Feststellbremse und der Anlasser am Bedienfeld vorhanden sein. Diese Elemente wurden so konzipiert, dass sie der Bediener leicht erreichen und intuitiv bedienen kann, wodurch die Sicherheit und Effizienz erhöht werden.



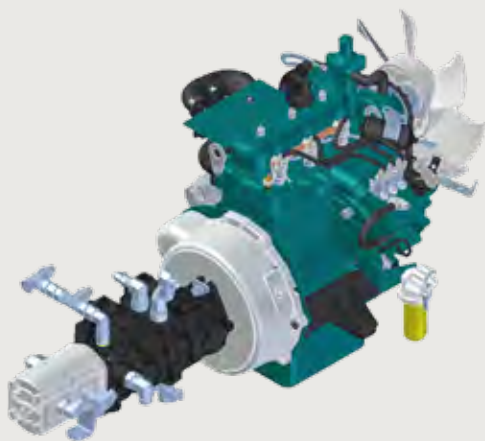
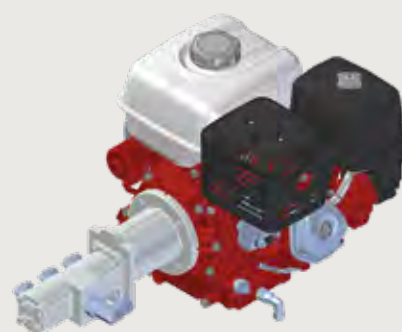
# Antrieb

## Garantierte Antriebskraft und Manövrierfähigkeit auf jedem Untergrund.

Die Baureihe Cingo umfasst Raupentransporter mit Benzin-, Diesel- und Elektromotoren. Je nach Modell sind unterschiedliche Antriebstypen zu finden: hydraulisch, hydraulisch mit Getriebemotoren, hydrostatisch mit Getriebemotoren und elektrischer mit Getriebemotoren.

### Benzinmotoren

Der Benzinmotor der Modelle Transporter M500 und M700TD bietet eine gute Kombination aus Leistung und Zuverlässigkeit, damit Sie unwegsames Gelände, steile Hänge und widrige Bedingungen problemlos in Angriff nehmen können. Der Benzinmotor gewährleistet genau die Leistung, um den Transportanforderungen gerecht zu werden, ohne das Fahrzeug dabei zu überlasten und sorgt dazu noch für geringere Kosten.



### Dieselmotoren

Die Modelle M4.3EVO, M8.3TD-EVO, M8.3EVO und M12.3EVO sind mit Dieselmotoren ausgestattet, die ein hohes Drehmoment abgeben. Diese Motoren zeichnen sich durch ihr außerordentliches Drehmoment aus, das bereits in niedrigen Drehzahlbereichen ein schnelles und unmittelbares Ansprechen bereitstellt. Dies bedeutet, dass Sie auch bei niedrigen Geschwindigkeiten eine starke Beschleunigung ohne entsprechenden Kraftaufwand haben und eine gute Performance in Situationen mit schwerer Last oder schwierigem Gelände bedeutet.

### Elektromotor

Im Modell M600TD-e sind mit zwei Elektromotoren verbaut, die von einer Lithium-Ionen-Batterie versorgt werden. Das Vorhandensein dieser beiden Elektromotoren ermöglicht eine optimale Leistungsverteilung auf beide Raupen, wodurch auf jedem Terrain eine starke und präzise Antriebskraft garantiert ist sowie beim Einsatz des Transporters keine Geräusch- und Schadstoffemissionen entstehen.



## Raupen

Die Geometrie des vorderen und unteren Anschlusswinkels der Raupen wurde so konzipiert, dass sich auf ihrem Weg befindliche Hindernisse einfacher, sowohl vorwärts als auch im Rückwärtsgang, überwinden lassen. Dank der schwingenden Rollen werden die Vibrationen deutlich abgeschwächt. Darüber hinaus tragen diese Rollen dazu bei, die Auflagefläche der Raupen am Boden zu vergrößern, was die Bodenhaftung und den Antrieb verbessert.



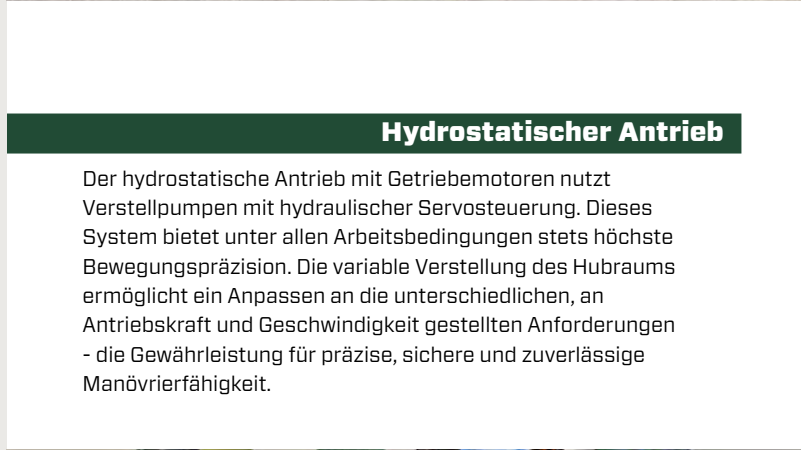
## Hydraulischer Antrieb

Der hydraulische Antrieb, der von Zahnradpumpen gebildet wird, bietet im Vergleich zu einem herkömmlichen mechanischen Getriebe eine bessere Leistung. Die Hydraulikmotoren der beiden Raupen werden über einen Verteiler gesteuert, um die Maschine zu bewegen. Dieses System garantiert hohe Effizienz, Benutzerfreundlichkeit und hohe Schubkraft.



## Hydraulischer Antrieb mit Getriebemotoren

Diese Konfiguration erhöht die Zuverlässigkeit der Maschine, insbesondere in schwierigen Situationen, wie z. B. an Steigungen oder beim dynamischen Bremsen. Die Getriebemotoren geben ein höheres Drehmoment ab, bieten ein besseres Lastmanagement und gewährleisten damit einen stabilen und sicheren Betrieb.



## Hydrostatischer Antrieb

Der hydrostatische Antrieb mit Getriebemotoren nutzt Verstellpumpen mit hydraulischer Servosteuerung. Dieses System bietet unter allen Arbeitsbedingungen stets höchste Bewegungspräzision. Die variable Verstellung des Hubraums ermöglicht ein Anpassen an die unterschiedlichen, an Antriebskraft und Geschwindigkeit gestellten Anforderungen - die Gewährleistung für präzise, sichere und zuverlässige Manövrierfähigkeit.



## Elektrischer Antrieb

Der Antrieb über elektrische Getriebemotoren wurde entwickelt, um präzise Bewegungen und Zugkraft zu gewährleisten. Eine emissionsfreie und geräuscharme Alternative stellt dieses System bereit - ideal für das Arbeiten in empfindlichen Umgebungen oder Bereichen, in denen begrenzte Emissionen vorgeschrieben sind. Der elektrische Antrieb bietet ein schnelles und kontrolliertes Ansprechverhalten und ermöglicht ein präzises Handling.

# Varianten

## Die Grundlage für Vielseitigkeit, auf Knopfdruck.

Dank einer Vielzahl an Lösungen bieten die Cingo Transporter für alle Arbeitsanforderungen maßgeschneiderte Ausstattungen und garantieren Flexibilität und optimale Leistung.

### Schnellkupplungsvorrichtung

Der Cingo Multifunktion ist mit einer Schnellkupplungsvorrichtung ausgestattet, die aus zwei robusten Armen besteht, die eine schnelle und funktionelle Montage der Anbaugeräte ermöglichen. Dank dieser patentierten Technologie können die Anbaugeräte schnell und einfach auf der Maschine montiert werden, so dass Sie mühelos von einer Tätigkeit zur anderen wechseln können. Darüber hinaus sind die meisten Anbaugeräte des Multifunktionssystems mit dieser Schnellkupplungsvorrichtung kompatibel, wodurch die Vielseitigkeit und die Effizienz des Cingo erhöht werden.



### Stabilisatorfuß

Der Stabilisatorfuß der Cingo Raupentransportern sorgt für eine statische Stabilität, insbesondere wenn Ausrüstungen verwendet werden, die weit nach vorne auskragen. Diese Vorrichtung stellt eine solide und sichere Basis bereit, damit auch bei anspruchsvollen Ladesituationen und auf unebenem Gelände sicher und zuverlässig gearbeitet werden kann.

### Ölkühler

Der Ölkühler der Cingo Raupentransporter wurde entwickelt, um eine bessere Ölkühlung während des Einsatzes in hochintensiven Anwendungen, wie in denen, die eine kontinuierliche Förderung erfordern, zu gewährleisten. Dieses wesentliche Bauteil hält das Hydrauliköl auf der idealen Temperatur und sorgt so für optimale Leistung sowie eine längere Lebensdauer der Bestandteile.



### Starthilfekabel

Nützliches Zubehör für den Start bei leerer Batterie. Es wurde so konzipiert, dass es problemlos am Maschinenheck angebracht werden kann, so dass der Cingo schnell und sicher mit der aus einer anderen Quelle kommenden Energie gestartet werden kann.



### Schwimmsystem

Das schwimmend gelagerte Zubehör ist ein nützliches Element beim Einsatz von Mulchern und Schneefräsen auf unebenen Flächen. Dank seines Designs kann das schwimmend gelagerte Zubehör dem Boden automatisch folgen, ohne dass der Benutzer während der Fahrt manövrieren muss. Dies sorgt für einen effizienteren Arbeitseinsatz, eine höhere Arbeitsleistung und einen geringeren Kraftaufwand seitens des Bedieners.

### Vorfilter mit kontinuierlichem Ausstoß

Der Vorfilter ist ein wesentliches Bestandteil bei Maschinen, die in staubigen Umgebungen zum Einsatz kommen. Er filtert Staubpartikel und andere Verunreinigungen, die in der Umgebung vorhanden sind, und sorgt für einen konstanten Fluss sauberer Luft zum Motor.



### Verstellbarer Arbeitsscheinwerfer an Stange

Die optional erhältlichen Arbeitsscheinwerfer sind eine unverzichtbare Ergänzung, welche die Sicht in schlecht beleuchteten Umgebungen verbessert. Die an der Seite der Bedienelemente angeordnete Stange ermöglicht ein Einstellen des Scheinwerfers und gewährleistet so eine optimale Sicht bei unterschiedlichen Arbeitsanforderungen, auch in der Nacht, in geschlossenen oder schlecht beleuchteten Räumen.

## Die Baureihen

# Für jeden Anspruch ein Sortiment, das sich sehen lassen kann

Das umfangreiche Angebot der Baureihe Cingo stellt eine Komplettlösung für Transport- und Handlingsanforderungen bereit. Die Kombination verschiedener Modelle, Motoren und Zubehörteile ermöglicht eine personalisierte Anpassung des Transporters an spezifische Anforderungen und garantiert dabei optimale Leistung, Vielseitigkeit und Zuverlässigkeit.

Die Baureihen:

- CINGO Transporter
- CINGO Multifunktion
- CINGO Geräteträger
- CINGO mit Elektroantrieb





## CINGO Transporter

Die Cingo Transporter sind wendige, extrem kompakte und sichere Minidumper, die sich durch erstklassige Eigenschaften auszeichnen. Diese Fahrzeuge können auf einen hydraulischen Antrieb, einen sehr niedrig liegenden Schwerpunkt und eine einfache, intuitive Steuerung zählen. Je nach Version können sie mit hydraulischen Motoren für den Vorschub oder mit hydraulischen Getriebemotoren mit zwei Geschwindigkeiten ausgestattet werden. Das „Overcenter“-Ventil garantiert eine exzellente Leistung und maximale Sicherheit beim Fahren an Steigungen, wodurch eine präzise Geschwindigkeitskontrolle möglich ist.

Darüber hinaus läuft der Wechsel der für den Cingo Transporter verfügbaren Anbaugeräte durch die Möglichkeit, letztere auf vier Füßen am Boden abzustellen, jetzt noch müheloser ab. Dies vereinfacht die für den Wechsel des Anbaugeräts erforderlichen Arbeiten erheblich, was mehr Flexibilität und Schnelligkeit bei der Anpassung des Fahrzeugs an unterschiedliche Arbeitsanforderungen mit sich bringt.

Auf den Punkt gebracht, vereinen die Cingo Transporter exzellente Leistung, maximale Sicherheit sowie den einfachen Wechsel der Anbaugeräte und bieten so eine vielseitige und zuverlässige Option für den Transport von Materialien auf engem Raum oder auf schwierigen Böden.



MODELLE	M500	M700TD	M8.3TD-EVO
Maximale Tragfähigkeit kg	500	700	800
Maschinengewicht kg	210/230	480	510
Maximale Länge mm	1471	1640	1800
Maximale Breite mm	690	750	800
Maximale Höhe mm	1125	1230	1175
Bodenhöhe/Bodenfreiheit mm	115	100	120
Obere Längsneigung	35%	35%	35%
Obere Querneigung	20%	20%	20%
Höchstgeschwindigkeit km/h	3,5	4	4
Marke Motor	Honda	Honda	Kubota
Modell	GX 200	GX 390	Z-602
Kraftstoff	Benzin	Benzin	Diesel
Anzahl Zylinder	1	1	2
Hubraum cm <sup>3</sup>	196	389	600
Max. Drehzahl U/min	3.850±100	3600	3600
Leistung kW	4,1 kW	8,7 kW	12,5 kW
Anlasser	Manuell mit Seilzugstarter	Manuell mit Seilzugstarter/Elektrisch	Elektrisch
Motorkühlung	Luftkühlung	Luftkühlung	Flüssigkeitskühlung
Kraftstofftank l	3,1	6,1	14
Batterie V/Ah	-	12 V	12 V
Antriebstyp	Hydraulik	Hydraulik	Hydrostatisch
Pumpe cm <sup>3</sup>	3,2 + 3,2	4,27+4,27	11+11
Hydraulikmotor	Orbital	Getriebemotor	Getriebemotor
Bedienelemente/Hebel	Hydraulisch	Hydraulisch	Hydraulisch
Fahrerstand	Am Boden	Am Boden / Trittbrett	Am Boden / Trittbrett
Feststellbremse	Manuell	Automatisch Zweiter Gang -schnell	Automatisch Manueller Wählschalter
Typ	Gummi	Gummi	Gummi
Abmessungen	160x72x33	180x72x36	180x72x36
Rollen pro Seite	3	4	4
Verbraucherpumpe cm <sup>3</sup>	-	Zahnräder 6	Zahnräder 8 + 2,5
Öldurchsatz Hilfskreis l/min	-	20	27 + 8
Maximaler Druck bar	-	180	180
Ölkühlung Hilfskreis	Nein	Ja	Ja
Hydraulikanschlüsse	2	4	8
MULTIFUNKTION - SCHNELLES ANKUPPELN	Nein	Nein	Nein

## CINGO Multifunktion

Die Schnellkupplungsvorrichtung für Anbaugeräte, die aus zwei robusten Stahlarmen besteht, ist patentiert und ermöglicht einen schnellen und einfachen Wechsel der Ausrüstungen. Dank dieses hydraulisch betätigten Kupplungssystems kann der Cingo einfach an verschiedene Arbeitstätigkeiten angepasst werden.

Die Modelle Cingo mit hydrostatischem Antrieb und Getriebemotoren sind mit einer integrierten Feststellbremse ausgestattet und bremsen dynamisch. Die hydraulischen Servosteuerungen ermöglichen das Regeln der Geschwindigkeit bis zu einer Höchstgeschwindigkeit von 5 km/h. Darüber hinaus kann damit die Kontrolle über die gesamte Strecke hinweg mit Leichtigkeit und Millimetergenauigkeit gehalten werden.

Zusammenfassend bietet das Cingo-System eine Kombination aus Leistung, Sicherheit und Benutzerfreundlichkeit, die diese Maschine für eine umfangreiche Palette an Arbeitseinsätzen zum idealen Partner macht.



MODELLE	M8.3EVO	M12.3EVO
Maximale Tragfähigkeit kg	800	1200
Maschinengewicht kg	510	720
Maximale Länge mm	1620	1800
Maximale Breite mm	800	1000
Maximale Höhe mm	1175	1144
Bodenhöhe/Bodenfreiheit mm	100	110
Obere Längsneigung	35%	35%
Obere Querneigung	20%	20%
Höchstgeschwindigkeit km/h	4	5
Marke Motor	Kubota	Kubota
Modell	Z-602	D722
Kraftstoff	Diesel	Diesel
Anzahl Zylinder	2	3
Hubraum cm <sup>3</sup>	600	720
Max. Drehzahl U/min	3600	3600
Leistung kW	12,5 kW	14,9 kW
Anlasser	Elektrisch	Elektrisch
Motorkühlung	Flüssigkeitskühlung	Flüssigkeitskühlung
Kraftstofftank l	14	14
Batterie V/Ah	12 V	12 V
Antriebstyp	Hydrostatisch	Hydrostatisch
Pumpe cm <sup>3</sup>	11+11	13+13
Hydraulikmotor	Getriebemotor	Getriebemotor
Bedienelemente/Hebel	Hydraulisch	Hydraulisch
Fahrerstand	Am Boden / Trittbrett	Am Boden / Trittbrett
Feststellbremse	Automatisch Manueller Wählschalter	Automatisch Manueller Wählschalter
Typ	Gummi	Gummi
Abmessungen	180x72x36	230x72x40
Rollen pro Seite	4	4
Verbraucherpumpe cm <sup>3</sup>	Zahnräder 8 + 2,5	Zahnräder 8 + 2,5
Öldurchsatz Hilfskreis l/min	27 + 8	27 + 8
Maximaler Druck bar	180	200
Ölkühlung Hilfskreis	Ja	Ja
Hydraulikanschlüsse	8	8
MULTIFUNKTION - SCHNELLES ANKUPPELN	Ja	Ja

## CINGO Geräteträger

Dieser vielseitige, auf Raupen laufende Geräteträger wurde speziell für die im Weinbau und der Landwirtschaft allgemein gestellten Anforderungen entwickelt. Seine Vielseitigkeit ergibt sich aus der Möglichkeit, den Unterwagen mit einer breiten Palette an spezifischen Anbaugeräten ausstatten zu können, was ihn zu einem wirklich universellen Helfer bei zahlreichen Anwendungen macht.

Diese schmal geschnittene Maschine ermöglicht das problemlose Durchfahren enger Bereiche, z. B. zwischen den Weinreihen. Dies ist von besonderem Vorteil bei Arbeiten, die Genauigkeit und Manövrierfähigkeit in beengten Bereichen erfordern. Der Cingo wurde entwickelt, um genau diese Herausforderungen zu meistern, ohne Kompromisse in Sachen Leistung oder Funktionalität eingehen zu müssen.

Seine Leistung zieht er aus einem Dieselmotor mit 25 PS, der die nötige Kraft zum Bewältigen verschiedener landwirtschaftlicher Tätigkeiten bereitstellt. Das Raupenfahrwerk mit schwingenden Rollen sorgt für einen hervorragenden Bodenkontakt, so dass der Cingo auf unterschiedlichen Böden und unter verschiedenen Bedingungen arbeiten kann.



MODELLE	M4.3EVO
Maximale Tragfähigkeit kg	400
Maschinengewicht kg	750
Maximale Länge mm	2098
Maximale Breite mm	679
Maximale Höhe mm	1.397
Bodenhöhe/Bodenfreiheit mm	90
Obere Längsneigung	35%
Obere Querneigung	20%
Höchstgeschwindigkeit km/h	5
Marke Motor	
Modell	
Kraftstoff	Diesel
Anzahl Zylinder	3
Hubraum cm <sup>3</sup>	1129
Max. Drehzahl U/min	3.100
Leistung kW	19 kW
Anlasser	Elektrisch
Motorkühlung	Flüssigkeitskühlung
Kraftstofftank l	25
Batterie V/Ah	12 V
Antriebstyp	Hydrostatisch
Pumpe cm <sup>3</sup>	17+17
Hydraulikmotor	Getriebemotor
Bedienelemente/Hebel	Hydraulisch
Fahrerstand	Am Boden / Trittbrett
Feststellbremse	Automatisch Manueller Wählschalter
Typ	Gummi
Abmessungen	180x72x41
Rollen pro Seite	6
Verbraucherpumpe cm <sup>3</sup>	Zahnräder 12+4
Öldurchsatz Hilfskreis l/min	35+14
Maximaler Druck bar	180
Ölkühlung Hilfskreis	Ja (zwei Kühler)
Hydraulikanschlüsse	12
MULTIFUNKTION - SCHNELLES ANKUPPELN	Nein



## CINGO mit Elektroantrieb

Die neue Baureihe Cingo mit Elektroantrieb wurde mit dem Ziel entwickelt, die Energieeffizienz zu maximieren, um die größtmögliche Autonomie zu bieten. Zu den wichtigsten Komponenten dieser Baureihe gehören eine Lithium-Batterie mit hoher Kapazität, elektrische Getriebemotoren und eine Elektropumpe. Diese Elemente arbeiten synergetisch zusammen, um in jeder Umwelt- und Arbeitssituation stets optimale Leistung zu garantieren.

Der elektrische Cingo bewegt sich mit Präzision, ist reaktionsschnell und leise, was der Technologie der elektrischen Getriebemotoren zu verdanken ist. Dies sorgt nicht nur für eine angenehmere Einsatzerfahrung, sondern trägt auch zur Verringerung der Lärmbelastung während der Arbeit bei.

Die Ladesteckdose des elektrischen Cingo entspricht den Automobilzertifizierungen und gewährleistet während des Ladevorgangs Sicherheit und Kompatibilität. Dadurch kann die Maschine unter allen Bedingungen und mit kurzen Ladezeiten aufgeladen werden, wodurch maximale Betriebsverfügbarkeit bereitgestellt wird.

MODELLE	M600TD-E
Maximale Tragfähigkeit kg	600
Maschinengewicht kg	500
Maximale Länge mm	1560
Maximale Breite mm	753
Maximale Höhe mm	1200
Bodenhöhe/Bodenfreiheit mm	77
Obere Längsneigung	35%
Obere Querneigung	20%
Höchstgeschwindigkeit km/h	3 - 5
Versorgung	Elektrisch
Batteriekapazität Wh	7500
Spannung V	48
Nachladegeschwindigkeit h	3
Voraussichtliche Autonomie h	4
Hydraulikölytyp	Biologisch abbaubar
Antriebstyp	Elektrisch
Antrieb cm <sup>3</sup>	2 Getriebemotoren
Vorschubmodus	Eco / Power
Bedienelemente/Hebel	Elektrisch
Fahrerstand	Trittbrett
Feststellbremse	Automatisch
Raupentyp	Gummi
Abmessungen cm	180x72x36
Rollen pro Seite	4
Verbraucherpumpe cm <sup>3</sup>	1,7
Öldurchsatz Hilfskreis l/min	3,5
Maximaler Druck bar	150
Ölkühlung Hilfskreis	-
Hydraulikanschlüsse	2

# Anbaugeräte

## Entdecken Sie eine Welt voller Möglichkeiten.

Der Cingo verwandelt sich dank einer umfassenden Palette an verfügbaren Anbaugeräten zu einem leistungsstarken, hocheffizienten und rentablen Arbeitsmittel.

Das Multifunktionssystem ermöglicht einen schnellen und sicheren Wechsel der Anbaugeräte. Dies bedeutet, dass der Bediener bei der Installation wertvolle Zeit spart und mehr Rentabilität erzielt wird. Dank der Vielseitigkeit des Wechselsystems der Anbaugeräte lässt sich der Cingo schnell und einfach an unterschiedliche Arbeitsanforderungen anpassen.

MODELLE CINGO TRANSPORTER	M500*	M700TD	M8.3TD-EVO
Dumpermulde	X	X	X
Dumpermulde mit Selbstladeschaufel	X	X	X
Mulde mit kippbaren Bordwänden	X	X	X
Betonmischer 200 Liter			X
Betonmischer 200 Liter mit Selbstladeschaufel			X
Schiebeschild			X
Großraum-Dumpermulde mit vorderer Bordwand		X	X
Großraum-Dumpermulde mit vorderer Bordwand und selbstladender Schaufel		X	X
Mulde mit Hochkippvorrichtung		X	X
Mulde mit Hochkippvorrichtung und Selbstladeschaufel		X	X

\* bei der Mini-Serie M500 sind die Anbaugeräte nicht austauschbar

MEHRZWECKMODELLE CINGO	M8.3EVO	M12.3EVO
Anbaugeräte für Bauwesen und Erdbewegung		
Dumpermulde	X	X
Dumpermulde mit Selbstladeschaufel	X	X
Betonmischer 200 Liter	X	X
Betonmischer 200 Liter mit Selbstladeschaufel	X	X
Manueller Hydraulikhammer - 20 kg	X	X
Dreiseitig kippbarer Aufbau mit kippbaren Bordwänden	X	X
Anbaugeräte für Land- und Forstwirtschaft und Grünflächen		
Aufbau mit kippbaren Bordwänden und Flachmulde	X	X
Häcksler für Sträucher, Gras und Stiele	X	X
Erdborher	X	X
Hubmaststapler mit Lastgabeln	X	X
Paletten-Transporter	X	X
Hubmaststapler mit Lastgabeln und Kistenhalter für Bienenstöcke	X	X
Seilwinde		X
Schneefräse	X	X
Schiebeschild mit hydraulischer Ausrichtung	X	X
Schneeschild	X	X
Anbaugeräte HANDLER 400 und kombinierbares Zubehör		
HANDLER 400 - Teleskoparm komplett mit Lastgabeln		X
Schaufel für Handler 400		X
Schaufel 4x1 für Handler 400		X
Lastgabel mit Niederhalter für Handler 400		X

## Dumper

Ideal für den Schüttguttransport und das präzise Entladen.  
Ist mit dem Schnellkupplungssystem kompatibel.

	M 8.3EVO	M 12.3EVO
Fassungsvermögen der Mulde (l)	400	550
Nutzlast (kg)	730	1100
Breite (mm)	800	920



## Dumper mit Selbstladeschaufel

Bietet den Vorteil einer Frontschaufel mit hydraulischer Betätigung zum Laden des Materials.  
Ist mit dem Schnellkupplungssystem kompatibel.

	M 8.3EVO	M 12.3EVO
Fassungsvermögen der Mulde (l)	400	550
Nutzlast (kg)	655	980
Fassungsvermögen der Schaufel (l)	80	90
Breite (mm)	970	1.080

## Dreiseitig kippbar

Die Vielseitigkeit der Mulde mit auf drei Seiten kippbaren Bordwänden.

	M 8.3EVO	M 12.3EVO
Nutzlast (kg)	710	1100
Breite (mm)	750	920
Länge (mm)	1050	1250
Höhe der Bordwände (mm)	450	450



## Kippmulde mit Bordwänden

Die Vielseitigkeit einer Kippmulde mit beweglichen Bordwänden, die bei Bedarf als Ladefläche verwendet werden können und deren Fläche vergrößern.

	M 8.3EVO	M 12.3EVO
Nutzlast (kg)	720	1100
Breite bei hochgeklappten Bordwänden (mm)	800	1000
Breite mit ausgeklappten Bordwänden (mm)	1445	1650
Höhe der Bordwände (mm)	300	300

## Strauchhäcksler

Ideal zum Häckseln von Schnittresten, Stöcken, kleinen Sträuchern und zum Säubern von Abhängen und Wegen. Ist mit dem Schnellkupplungssystem kompatibel.

	M 8.3EVO	M 12.3EVO
Arbeitsbreite (mm)	800	1100





## Hubmaststapler mit Lastgabeln

Ideal für präzise Umschlagarbeiten, bei denen hohe Hubleistung benötigt wird. Ist mit dem Schnellkupplungssystem kompatibel.

	M 8.3EVO	M 12.3EVO
Maximale Tragfähigkeit (kg)	200	400
Hubhöhe (mm)	1600	1800

## Teleskoplader

Ein agiles Arbeitsgerät, das mit verschiedenen Anbaugeräten (Schaufeln, Gabeln, Greifern, Baggerschaufel) für Aushub, Heben, Laden, Transport und Umschlag ausgestattet werden kann. Ist mit dem Schnellkupplungssystem kompatibel.

	M 12.3EVO
Maximale Tragfähigkeit (kg)	400
Hubhöhe (mm)	3400



## Schneefräse

Die hydraulisch angetriebene Fräse verfügt über eine Auswurf turbine mit stufenlos von Hand einstellbarer Auswurf frichtung. Ist mit dem Schnellkupplungssystem kompatibel.

	M 8.3EVO	M 12.3EVO
Arbeitsbreite (mm)	800	1000

## Schneeschild

Mit hydraulisch gesteuerter Ausrichtung zum Schneeräumen geeignet. Ist mit einem stoßfesten System mit Federrückstellung ausgestattet, das eine einfache Verwendung ermöglicht und Probleme auf unbefestigten Böden vermeidet.

	M 8.3EVO	M 12.3EVO
Schildbreite (mm)	1300	1300
Schildhöhe (mm)	470	470
Anstellwinkel des Schilds (Grad)	±30	±30



## Schiebeschild

Das bedienerfreundliche Schild eignet sich zum Ausmisten der Ställe, Anhäufen von Schüttgut und zum Schneeräumen.

	M 8.3EVO	M 12.3EVO
Schildbreite (mm)	1100	1300
Schildhöhe (mm)	470	470
Anstellwinkel des Schilds (Grad)	±18	±18

## Erdbohrer

Zum präzisen Bohren von Löchern in den Boden für die Aufnahme von Mästen, Stützen und für das Setzen von Jungpflanzen. Mit dem Schnellkupplungssystem kompatibel.

	M 8.3EVO	M 12.3EVO
Bohrdurchmesser (mm)	200	200
Maximale Bohrtiefe (mm)	800	800



## Seilwinde mit Ladefläche

Die vorteilhafte Kombination eines hydraulischen Zugsystems mit einem vielseitigen Transportfahrzeug. Ideal für den Einsatz in der Forstwirtschaft.

	M 12.3EVO
Maximale Tragfähigkeit (kg)	1000
Max. Zugkraft (kg)	1500
Seillänge (m)	50

## Manueller Hydraulikhammer

Für kleine oder große Abrissarbeiten, bei denen höchste Präzision und Effizienz erforderlich sind.

	M 8.3EVO	M 12.3EVO
Gewicht des Anbaugeräts (kg)	20	20



## Betonmischer

Entwickelt zum Mischen von Beton. Ist mit dem Schnellkupplungssystem kompatibel.

	M 8.3EVO	M 12.3EVO
Fassungsvermögen des Betonmischers (l)	350	350
Betonmenge (l)	200	200
Breite des Anbaugeräts (mm)	1050	1050

## Betonmischer mit Selbstladeschaufel

Zur Steigerung der Produktivität durch direktes Laden der Zuschlagsstoffe. Ist mit dem Schnellkupplungssystem kompatibel.

	M 8.3EVO	M 12.3EVO
Fassungsvermögen des Betonmischers (l)	350	350
Betonmenge (l)	200	200
Fassungsvermögen der Schaufel (l)	40	40
Breite des Anbaugeräts (mm)	1050	1050



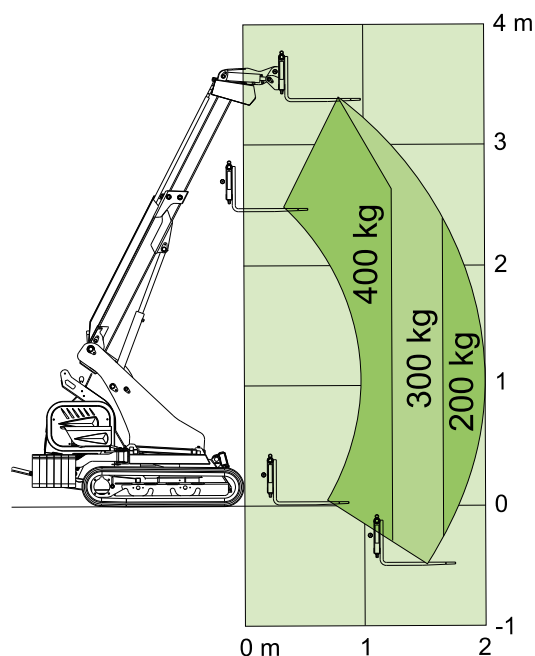
# Anbaugerät Handler 400

Die Anbaugeräte des Cingo-Systems sind ein Erfolgsrezept, aus dem ein neues Flexibilitätskonzept für Raupentransporter entstand. Für alle Modelle sind unzählige Arbeitsgeräte mit zahlreichen, innovativen technologischen Inhalten erhältlich, die Leistungsfähigkeit im Einsatz erhöhen, die Vielseitigkeit untermauern und den Einsatz in allen Bereichen optimieren: vom Baugewerbe bis hin zur Landwirtschaft, vom Recycling bis zum Gartenbau.

## HANDLER 400

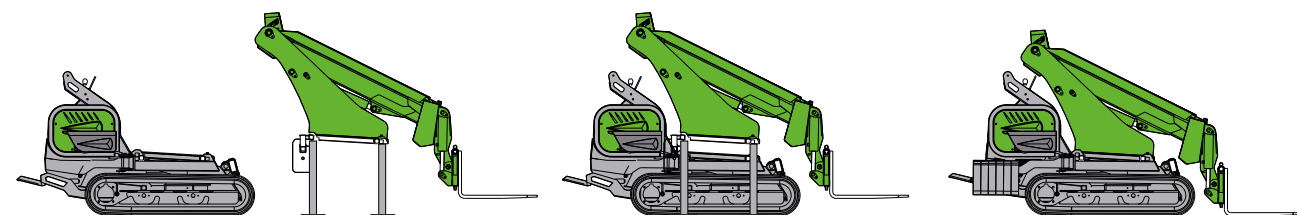
Das exklusive Anbaugerät Handler ist komplett mit den anderen Zubehörteilen des Mehrzwecksystems austauschbar und verwandelt den Cingo in einen echten Teleskoplader im Kompaktformat. Das Anbaugerät wird am Modell Cingo M12.3EVO montiert. In der Standardausstattung wird der Handler 400 mit Lastgabeln geliefert. Bei Bedarf kann der Teleskoparm auch mit einer Vielzahl anderer Anbaugeräte (Schaufeln, Gabel mit Niederhalter, Stammgreifer, Heckenschneider) zum Ausheben, Heben, Transportieren und Schneiden ausgestattet werden.

Technische Daten	
Maximale Tragfähigkeit (kg)	400
Gewicht des Anbaugeräts Handler (kg)	680 (ohne Maschine)
Hubhöhe (m)	3,4
Dieselmotor Kubota (PS)	21
Höchstgeschwindigkeit (km/h)	4,9
Antrieb	Hydrostatisch
Bedienelemente Teleskoparm	Elektromechanischer Joystick
Hydraulische Abstützung vorne	Serienmäßig
Doppelpumpe mit hydraulischem Nebenanschluss	Serienmäßig



Bei ausgefahrenem Teleskoparm beträgt die maximale Tragfähigkeit des Handler 400 ganze 400 kg (einschließlich Lastgabeln).

Das Anbaugerät ist mit einem Kippschutzsystem ausgestattet, das dem Bediener maximale Sicherheit gewährt.





## Schulungszentrum

Das Merlo Schulungs- und Forschungszentrum (CFRM) ist aus der festen Überzeugung heraus entstanden, dass es ohne angemessene Schulung keine Sicherheit geben kann. Das Schulungs- und Forschungszentrum, das mit dem Ziel entwickelt wurde, eine angemessene Schulung unter Einhaltung der Gesetze und Verordnungen zu gewährleisten, bringt das Bestreben der Merlo Gruppe zum Ausdruck, auf internationaler Ebene auch im Bereich der Sicherheitsschulung am Arbeitsplatz eine herausragende Position einzunehmen. Dazu bietet sie Schulungskurse für die Bediener von Hubarbeitsbühnen, Gabelstaplern, Teleskopladern, Kränen, Erdbewegungsmaschinen, land- und forstwirtschaftlichen Traktoren, Schneeräumfahrzeugen und Fahrzeugen für die städtische Hygiene an. Merlo Deutschland hat in Bremen ein Schulungszentrum. Es unterrichtet Händlerverkäufer für eine professionelle Berater-Tätigkeit, trainiert Technikpersonal und ermöglicht es Anwendern, Fahrpraxis zu erlangen sowie an zertifizierten Bedienerkursen teilzunehmen.



## Kundendienst

Merlo ist bemüht, seinen Kunden einen umfassenden und qualifizierten Support zu bieten, indem ein spezialisierter technischer Kundendienst sowie ein Wartungsdienst bereitgestellt werden. Die regelmäßige und sorgfältige Wartung der Merlo Maschinen ist für die Erhaltung ihrer Leistung, Sicherheit und Langlebigkeit unerlässlich. Die Merlo Servicetechniker sind dank ihrer fundierten Produktkenntnisse in der Lage, Kontrollen, Überholungen und gezielte Eingriffe durchzuführen, um Ihre Maschinen in optimalem Zustand zu halten.



## Ersatzteile

Wir fertigen mehr als 90 % der Bauteile unserer Maschinen im eigenen Werk und können so Original-Ersatzteile garantieren, die „ad hoc“ für unsere Maschinen hergestellt werden. Darüber hinaus unterliegen unsere Ersatzteile einer ständigen und strengen Qualitätskontrolle. Um die Ausfallzeiten einzuschränken und eine optimale Leistung zu gewährleisten, investieren wir auch weiterhin in die Verwaltung von Ersatzteilen und in die Logistikdienstleistungen, die sich in einem ständigen Wachstum befinden. Wir tun alles, was wir können, um über eine kundenorientierte, schnelle und effiziente Lieferkette das richtige Ersatzteil an den richtigen Ort und zur richtigen Zeit zu liefern.

Die Daten:

- **5** - Lager weltweit
- **Mehr als 16000 m<sup>2</sup>** Lagerfläche
- **Mehr als 35000** geführte Ersatzteilnummern
- **Mehr als 1400000** im Jahr ausgelieferte Ersatzteile







**Ihr Merlo Vertragshändler**

**MERLO S.p.A.**

Via Nazionale, 9 - 12010 S. Defendente di Cervasca (CN) Italy  
Tel. +39 0171 614111 - Fax +39 0171 684101  
www.merlo.com - info@merlo.com

