

Transporteurs à chenilles





Index

Le groupe Merlo	Page 4
Gamme transporteurs à chenilles CINGO	Page 6
Technologies CINGO	
• Fonctionnalités	Page 8
• Transmission	Page 10
• Variantes	Page 12
Les Gammes	Page 14
• Transporter	Page 16
• Multifonction	Page 17
• Porte-outils	Page 18
• Électrique	Page 19
Accessoires	Page 20
Accessoire Handler 400	Page 24
Services	Page 25





Le siège de Merlo

S. Defendente di Cervasca (CN)
Italie

Usine Merlo de 350000 m² couverts :

- A - Production des composants électriques
- B - Production des composants hydrauliques
- C - Production des châssis
- D - Production des cabines
- E - Production des essieux
- F - Configuration des moteurs
- G - Assemblage des machines



Merlo Leader technologique dans les machines de manutention

Merlo est un important groupe industriel à gestion familiale fondé à Cuneo en 1964. Le groupe italien conçoit, fabrique et commercialise ses propres produits sous les marques Merlo et Treemme.

L'homme et le territoire sont au centre du projet : le groupe Merlo s'engage à respecter l'environnement et à rendre le travail de l'opérateur et de ceux qui, chaque jour à l'usine, se consacrent passionnément à l'amélioration constante de l'efficacité et des performances de ses produits, pour les rendre toujours plus fonctionnels, sécuritaires et confortables.

Le portefeuille de produits comprend une gamme complète de chargeurs télescopiques, fixes et rotatifs, de bétonnières DBM à chargement automatique, de porte-outils polyvalents pour les municipalités et forestiers Treemme et de transporteurs sur chenilles multi-fonctions Cingo.

Tous les produits de la gamme Merlo se caractérisent par l'innovation, la technologie et la fiabilité. Ce sont les caractéristiques distinctives du groupe qui ont gagné la confiance du marché.

Depuis toujours, Merlo S.p.A. est synonyme d'innovation technologique dans le monde des chargeurs télescopiques.





Gamme transporteurs à chenilles CINGO

Des machines compactes adaptées à tous les usages

Les transporteurs à chenilles polyvalents Cingo sont des machines conçues pour opérer dans des espaces restreints, offrant compacité, dynamisme et performances exceptionnelles. Ces véhicules ont été créés pour répondre aux besoins spécifiques de secteurs tels que la construction, l'agriculture, l'entretien des espaces verts et bien d'autres, où la polyvalence et les dimensions compactes sont essentielles.

L'innovation et la polyvalence sont les pierres angulaires du projet des Cingo, soutenus par la recherche continue et les décennies d'expérience du groupe Merlo. Ces véhicules représentent un concentré de technologie, conçu pour atteindre trois objectifs clés : sécurité, polyvalence et maniabilité.

Leur extraordinaire compacité est le résultat de la conception et de la fabrication intégrées de tous les composants. Cette caractéristique leur permet d'opérer dans des espaces confinés, inaccessibles à des machines plus grandes. Un véritable avantage concurrentiel qui leur permet d'atteindre des zones de travail difficiles d'accès.

Ces véhicules sont équipés d'une large gamme d'accessoires qui en font des machines extrêmement polyvalentes pouvant être adaptées aux différents besoins opérationnels. Qu'il s'agisse d'un godet frontal, d'un élévateur hydraulique, d'une flèche télescopique ou d'autres accessoires spécialisés, les Cingo sont capables de s'attaquer à une variété de tâches avec facilité. Cette polyvalence se traduit par un retour sur investissement significatif, puisqu'un seul engin peut être utilisé pour de multiples applications, réduisant ainsi les coûts et maximisant l'utilisation de la machine.

Enfin, la maniabilité des transporteurs à chenilles Cingo les rend extrêmement faciles à utiliser et à contrôler. La conception ergonomique des commandes, associée à la précision et à la réactivité des systèmes de conduite, permet aux opérateurs de manœuvrer en toute sécurité, même dans des espaces confinés. Cela entraîne une augmentation de la productivité et une réduction des risques d'accident sur le lieu de travail.

Capacité de charge :

Capacité de 500 kg à 1200 kg
Le matériel peut être transporté à l'aide de divers accessoires, y compris des caissons et des manipulateurs à fourche.

Commandes :

Panneau de commande ergonomique, qui en facilite l'utilisation pendant toute une journée de travail, grâce à des commandes simples et intuitives.

Motorisations :

Les machines peuvent être équipées de motorisations à essence ou diesel selon les besoins. La motorisation électrique est également disponible pour réduire les émissions et le bruit.



Accessoires :

Il est possible d'équiper la machine de plusieurs accessoires afin de maximiser la polyvalence et d'augmenter le retour sur investissement. Un système de fixation rapide est également disponible pour accélérer le changement d'accessoire.

Chenilles :

La traction est toujours assurée par les chenilles, qui permettent de travailler sur toutes les surfaces, même en cas de sol irrégulier ou très humide. Elles réduisent également la pression au sol.

Transmission :

Trois types de transmission différents :

- Transmission hydrostatique avec pompes à débit variable et motoréducteurs, pour les modèles « EVO »
- Transmission hydraulique avec motoréducteurs, pour les modèles Transporter
- Transmission exclusivement électrique, pour le modèle M600TDe.

Fonctionnalités

Un véhicule polyvalent et infatigable.

Les transporteurs à chenilles Cingo sont des machines conçues pour dépasser les attentes et offrir une polyvalence inégalée, s'adaptant à une large gamme d'applications dans divers secteurs. Que vous ayez besoin de transporter des matériaux, de déplacer de la terre, d'atteindre des zones difficiles d'accès ou d'effectuer des travaux d'entretien, les transporteurs à chenilles Cingo sont prêts à répondre à vos besoins. Découvrez la puissance de la multifonctionnalité avec les transporteurs à chenilles Cingo, et laissez-vous surprendre par une polyvalence sans limite.

Caisson en acier

Les transporteurs à chenilles Cingo Transporter et Cingo Électrique sont équipés d'un caisson en acier renforcé, articulé directement sur le chariot de base. Le caisson en acier offre une structure solide et résistante aux chocs et aux contraintes mécaniques, et sa conception robuste lui permet de transporter efficacement divers types de charge et de répondre à différentes applications. Cette caractéristique les rend particulièrement aptes à opérer dans des environnements exigeants, en offrant résistance et durabilité.



Polyvalence et versatilité

Les transporteurs à chenilles Cingo Multifonction ont été spécialement conçus pour offrir une polyvalence maximale. Ces modèles sont capables de fonctionner avec de multiples accessoires et d'atteindre des performances maximales grâce à l'utilisation de variantes développées spécifiquement pour eux, ce qui en fait une solution complète et polyvalente pour toutes les différentes exigences de travail.

Leviers de manutention

La conception de commandes ergonomiques dans les modèles CINGO est une priorité pour garantir une meilleure expérience de travail aux opérateurs. Il y a deux leviers pour les commandes des chenilles, un pour la chenille droite et un pour la chenille gauche, ce qui permet une manutention précise et contrôlée. Sur les modèles EVO, les leviers de commande sont équipés d'un dispositif de servocommande hydraulique qui réduit l'effort nécessaire pour actionner la commande. L'opérateur peut ainsi travailler pendant de longues périodes sans se fatiguer et garder un contrôle précis sur le mouvement du transporteur, ce qui garantit une plus grande efficacité et un plus grand confort de travail.



Leviers des commande auxiliaires

En plus des commandes des chenilles, les modèles CINGO offrent également une variété d'actionneurs à levier pour le contrôle des auxiliaires, qui permettent d'utiliser une variété d'accessoires. Selon le modèle, jusqu'à 3 sorties hydrauliques peuvent être disponibles, ce qui permet plus de polyvalence et de possibilités d'utilisation avec de nombreux accessoires et équipements.

Panneau de commande

Le panneau de commande des modèles CINGO abrite l'accélérateur et, le cas échéant, un écran qui affiche des informations utiles telles que le nombre total d'heures de travail, le régime du moteur et le niveau de carburant. En outre, le panneau de commande peut inclure des commandes supplémentaires telles que le bouton d'urgence, le frein de stationnement et le démarreur. Ces éléments sont conçus pour fournir un accès facile et un contrôle intuitif à l'opérateur, augmentant ainsi la sécurité et l'efficacité.



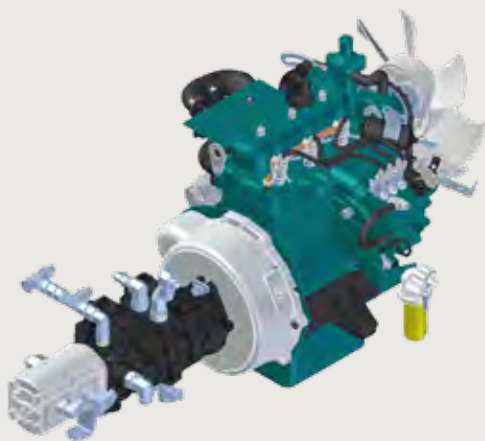
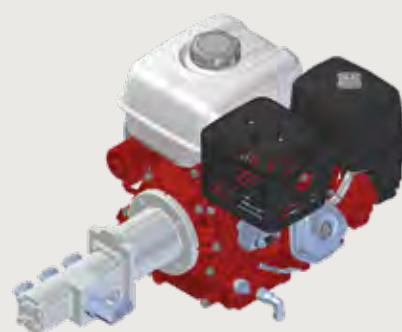
Transmission

Traction et maniabilité garanties, quelle que soit la surface.

La gamme Cingo comprend des transporteurs à chenilles équipés de moteurs à essence, diesel et électriques, ainsi que des configurations de transmission répondant à toutes les exigences d'application possibles. Les transporteurs à chenilles Cingo offrent une variété de systèmes de transmission pour répondre aux différents besoins de travail. Selon le modèle, il existe différents types de transmission : hydraulique, hydraulique avec motoréducteurs, hydrostatique avec motoréducteurs et transmission électrique avec motoréducteurs.

Motorisations à essence

Le moteur à essence des modèles Transporter M500 et M700TD offre une bonne combinaison de puissance et de fiabilité, ce qui leur permet d'affronter facilement les terrains accidentés, les pentes raides et les conditions défavorables. Contrairement aux moteurs plus lourds et plus encombrants, le moteur à essence fournit une puissance suffisante pour répondre aux besoins de transport sans alourdir excessivement le véhicule, réduisant ainsi les coûts.



Motorisations diesel

Les modèles M4.3EVO, M8.3TD-EVO, M8.3EVO et M12.3EVO sont équipés de moteurs diesel à hautes performances de couple. La caractéristique distinctive de ces moteurs réside dans leur couple extraordinaire, qui permet d'obtenir une réponse rapide et immédiate, même à bas régime. Cela signifie que, même à basse vitesse, l'on disposera d'une accélération puissante et sans effort, garantissant des performances exceptionnelles dans des situations de charge lourde ou sur des terrains difficiles.

Motorisation électrique

Le modèle M600TD-e est équipé de deux moteurs électriques alimentés par une batterie lithium-ion. La présence de deux moteurs électriques permet une distribution optimale de la puissance sur les deux chenilles, garantissant une traction puissante et précise sur n'importe quel terrain, et éliminant complètement les émissions sonores et polluantes lors de l'utilisation du transporteur.



Chenilles

La géométrie des angles d'attaque avant et inférieur des chenilles est conçue pour faciliter le franchissement des obstacles le long de la voie, aussi bien en marche avant qu'en marche arrière. Grâce à la présence des rouleaux oscillants, les vibrations ressenties par l'opérateur pendant le travail sont considérablement réduites. En outre, ceux-ci contribuent à augmenter la surface de contact des chenilles avec le sol, améliorant ainsi l'adhérence et la traction.



Transmission hydraulique

La transmission hydraulique, composée de pompes à engrenages, offre des performances supérieures à celles d'une transmission mécanique traditionnelle. Par l'intermédiaire d'un distributeur, les moteurs hydrauliques des deux chenilles sont commandés pour déplacer la machine. Ce système garantit une haute efficacité, une grande facilité d'utilisation et une excellente force de poussée.

Transmission hydraulique avec motoréducteurs

Cette configuration augmente la fiabilité de la machine, en particulier dans les situations difficiles telles que les pentes ou les surcharges, ainsi qu'en cas de freinage dynamique. Les motoréducteurs fournissent plus de couple et une meilleure gestion de la charge, ce qui garantit un fonctionnement stable et sûr.



Transmission hydrostatique

La transmission hydrostatique avec motoréducteurs utilise des pompes à cylindrée variable avec servocommande hydraulique. Ce système offre une précision de manutention maximale dans toutes les conditions de travail. Le réglage de la cylindrée variable permet de s'adapter aux différentes exigences de traction et de vitesse, en garantissant une maniabilité précise, sûre et fiable.



Transmission électrique

La transmission par motoréducteurs électriques est développée pour assurer la précision des mouvements et la force de traction. Ce système offre une alternative sans émissions polluantes et peu bruyante, idéale pour les environnements sensibles ou les zones à émissions limitées. La transmission électrique offre une réponse rapide et contrôlée, permettant une gestion précise des opérations de manutention.



Variantes

L'essence de la polyvalence, à portée de main.

Grâce à la grande variété de solutions disponibles, les transporteurs Cingo offrent des configurations personnalisées pour toutes les exigences de travail, en garantissant une flexibilité et des performances optimales.

Dispositif de fixation rapide

Le Cingo Multifonction est équipé d'un dispositif de fixation rapide composé de deux bras robustes qui permettent une installation rapide et fonctionnelle des accessoires. Grâce à cette technologie brevetée, il est possible d'installer rapidement et facilement les accessoires sur la machine, ce qui permet de passer aisément d'une activité à l'autre. En outre, la plupart des accessoires du système multifonction sont compatibles avec ce dispositif de fixation rapide, ce qui accroît la polyvalence et l'efficacité du Cingo.



Pied stabilisateur

Le pied stabilisateur des transporteurs à chenilles Cingo offre une stabilité statique accrue, en particulier lors de l'utilisation d'accessoires présentant un porte-à-faux avant élevé. Ce dispositif offre une base solide et sûre, permettant de travailler en toute confiance et fiabilité, même dans des situations de chargement exigeantes et sur des terrains accidentés.

Radiateur d'huile

Le radiateur d'huile des transporteurs à chenilles Cingo est conçu pour assurer le meilleur refroidissement de l'huile pendant les applications à haute intensité, telles que celles qui nécessitent un refoulement continu. Ce composant essentiel maintient l'huile hydraulique à la température idéale, ce qui garantit des performances optimales et une plus longue durée de vie des composants.



Câblage de démarrage de secours

Accessoire utile en cas de démarrage avec une batterie déchargée. Il est conçu pour être facilement branché à l'arrière de la machine, ce qui permet de démarrer le Cingo à partir d'une autre source d'énergie, en toute rapidité et sécurité.



Système flottant

L'accessoire flottant est un élément extrêmement utile lors de l'utilisation du broyeur et de la fraise à neige sur des surfaces irrégulières. Grâce à sa conception innovante, l'accessoire flottant permet de suivre automatiquement le sol sans que l'utilisateur n'ait à effectuer de manœuvres pendant la conduite. Cela garantit un fonctionnement plus efficace, un meilleur rendement et une réduction de l'effort requis de la part de l'opérateur.

Préfiltre à expulsion continue

Le préfiltre est un composant essentiel pour les machines utilisées dans des environnements poussiéreux ou à forte concentration de particules dans l'air. Ce dispositif filtre les particules de poussière et autres impuretés présentes dans l'environnement, assurant un flux constant d'air propre vers le moteur. Cela garantit les meilleures performances du moteur, en réduisant l'usure et en prolongeant la durée de vie des composants internes.



Phare de service réglable sur tige

L'accessoire phare de travail est un complément indispensable pour améliorer la visibilité dans les environnements peu éclairés. La tige située sur le côté des commandes permet de régler l'angle du phare, ce qui garantit une vue optimale pour les différents besoins opérationnels, même la nuit, dans les environnements fermés ou mal éclairés.

Les Gammes

Pour chaque besoin, une gamme pour exceller

La vaste offre Cingo fournit une solution complète pour les besoins de transport et de manutention. La combinaison de différents modèles, motorisations et accessoires permet de personnaliser le transporteur en fonction des exigences spécifiques, en garantissant des performances optimales, la polyvalence et la fiabilité.

Les gammes :

- CINGO Transporter
- CINGO Multifonction
- CINGO Porte-outils
- CINGO Électrique





CINGO Transporter

Les Cingo Transporter sont des mini-dumpers maniables, extrêmement compactes et sûres qui offrent des caractéristiques de haut niveau. Ces véhicules sont dotés d'une transmission hydraulique, d'un centre de gravité très bas et de commandes simples et intuitives. Selon la version, ils peuvent être équipés de moteurs hydrauliques pour l'avancement ou de motoréducteurs hydrauliques à double vitesse. La présence d'une vanne overcenter garantit d'excellentes performances et une sécurité maximale dans les pentes, en permettant un contrôle précis de la vitesse.

En outre, le remplacement des accessoires disponibles pour le Cingo Transporter est facilité davantage par la possibilité de positionner les accessoires sur le sol à l'aide de quatre pieds. Cela simplifie considérablement l'opération de changement d'accessoire, permettant une plus grande flexibilité et rapidité dans l'adaptation du véhicule aux différentes exigences de travail.

Dans l'ensemble, les Cingo Transporter combinent d'excellentes performances avec un maximum de sécurité et facilité de remplacement des accessoires, offrant une option polyvalente et fiable pour le transport de matériaux dans des espaces confinés ou sur des terrains difficiles.



MODÈLES	M500	M700TD	M8.3TD-EVO
Capacité maximale kg	500	700	800
Poids de la machine kg	210/230	480	510
Longueur maximale mm	1471	1640	1800
Largeur maximale mm	690	750	800
Hauteur maximale mm	1125	1230	1175
Garde au sol mm	115	100	120
Pente longitudinale surmontable	35%	35%	35%
Pente transversale surmontable	20%	20%	20%
Vitesse maximale km/h	3,5	4	4
Marque du moteur	Honda	Honda	Kubota
Modèle	GX 200	GX 390	Z-602
Carburant	Essence	Essence	Diesel
Nombre de cylindres	1	1	2
Cylindrée cc	196	389	600
Régime maximal trs/min	3850±100	3600	3600
Puissance kW	4,1 kW	8,7 kW	12,5 kW
Démarrage	Manuel par lanceur	Manuel par lanceur / Électrique	Électrique
Refroidissement moteur	Par air	Par air	Par liquide
Réservoir de carburant l	3,1	6,1	14
Batterie V/Ah	-	12 V	12 V
Type de transmission	Hydraulique	Hydraulique	Hydrostatique
Pompe cc	3,2 + 3,2	4,27+4,27	11+11
Moteur hydraulique	Orbitale	Motoréducteur	Motoréducteur
Commandes / Leviers	Hydraulique	Hydraulique	Hydraulique
Poste opérateur	Au sol	Au sol / plateforme	Au sol / plateforme
Freinage de stationnement	Manuel	Automatique Deuxième vitesse rapide	Automatique Sélecteur manuel
Type	Caoutchouc	Caoutchouc	Caoutchouc
Dimensions	160x72x33	180x72x36	180x72x36
Rouleaux par côté	3	4	4
Pompe services cc	-	Engrenages 6	Engrenages 8 + 2,5
Débit d'huile du circuit auxiliaire l/min	-	20	27 + 8
Pression maximale bar	-	180	180
Refroidissement huile circuit auxiliaire	non	oui	oui
Prises hydrauliques	2	4	8
MULTIFONCTION - FIXATION RAPIDE	non	non	non

CINGO Multifonction

Le système Cingo offre une polyvalence et une versatilité uniques. Le dispositif de fixation rapide des accessoires, composé de deux bras robustes en acier, est breveté et permet de remplacer rapidement et facilement les accessoires. Grâce à ce système de fixation à commande hydraulique, le Cingo peut être facilement adapté aux différentes tâches de travail.

Les modèles Cingo équipés d'une transmission hydrostatique avec motoréducteurs sont dotés d'un frein de stationnement intégré et d'un excellent système de freinage dynamique. Cela se traduit par des distances d'arrêt plus courtes et donc par une plus grande sécurité. Les servocommandes hydrauliques permettent de gérer la vitesse, qui peut varier de quelques mètres par heure jusqu'à une vitesse maximale de 5 km/h, et de contrôler la trajectoire avec facilité et une précision millimétrique.

Dans l'ensemble, le système Cingo offre une combinaison de performances, de sécurité et de facilité d'utilisation qui le rend idéal pour une large gamme d'applications de travail. Sa polyvalence et sa versatilité le distinguent comme une solution efficace et fiable pour de multiples exigences opérationnelles.



MODÈLES	M8.3EVO	M12.3EVO
Capacité maximale kg	800	1200
Poids de la machine kg	510	720
Longueur maximale mm	1620	1800
Largeur maximale mm	800	1000
Hauteur maximale mm	1175	1144
Garde au sol mm	100	110
Pente longitudinale surmontable	35%	35%
Pente transversale surmontable	20%	20%
Vitesse maximale km/h	4	5
Marque du moteur	Kubota	Kubota
Modèle	Z-602	D722
Carburant	Diesel	Diesel
Nombre de cylindres	2	3
Cylindrée cc	600	720
Régime maximal trs/min	3600	3600
Puissance kW	12,5 kW	14,9 kW
Démarrage	Électrique	Électrique
Refroidissement moteur	Par liquide	Par liquide
Réservoir de carburant l	14	14
Batterie V/Ah	12 V	12 V
Type de transmission	Hydrostatique	Hydrostatique
Pompe cc	11+11	13+13
Moteur hydraulique	Motoréducteur	Motoréducteur
Commandes / Leviers	Hydraulique	Hydraulique
Poste opérateur	Au sol / plateforme	Au sol / plateforme
Freinage de stationnement	Automatique Sélecteur manuel	Automatique Sélecteur manuel
Type	Caoutchouc	Caoutchouc
Dimensions	180x72x36	230x72x40
Rouleaux par côté	4	4
Pompe services cc	Engrenages 8 + 2,5	Engrenages 8 + 2,5
Débit d'huile du circuit auxiliaire l/min	27 + 8	27 + 8
Pression maximale bar	180	200
Refroidissement huile circuit auxiliaire	oui	oui
Prises hydrauliques	8	8
MULTIFONCTION - FIXATION RAPIDE	oui	oui

CINGO Porte-outils

Ce porte-outils à chenilles polyvalent a été spécialement conçu pour répondre aux besoins du secteur viticole et agricole en général. Sa polyvalence découle de la possibilité d'équiper le chariot de base d'une large gamme d'accessoires spécifiques, ce qui en fait un outil véritablement universel pour de multiples applications.

La largeur réduite de la machine permet un passage facile dans des espaces restreints, comme dans le cas d'opérations entre les rangées de vignes. Ceci est particulièrement avantageux pour les opérations nécessitant précision et maniabilité dans des zones confinées. Le Cingo est conçu pour relever ces défis sans faire de compromis sur les performances ou l'ergonomie.

La puissance provient d'un moteur diesel robuste de 25 chevaux, qui offre la force nécessaire pour s'attaquer à diverses tâches agricoles. Les chenilles à rouleaux oscillants assurent un excellent contact avec le sol, ce qui permet au Cingo de travailler sur différents terrains et dans diverses conditions. Cela se traduit par une meilleure traction et une plus grande stabilité pendant le travail, ce qui accroît l'efficacité et la productivité globale.



MODÈLES	M4.3EVO
Capacité maximale kg	400
Poids de la machine kg	750
Longueur maximale mm	2098
Largeur maximale mm	679
Hauteur maximale mm	1397
Garde au sol mm	90
Pente longitudinale surmontable	35%
Pente transversale surmontable	20%
Vitesse maximale km/h	5
Marque du moteur	
Modèle	
Carburant	Diesel
Nombre de cylindres	3
Cylindrée cc	1129
Régime maximal trs/min	3100
Puissance kW	19 kW
Démarrage	Électrique
Refroidissement moteur	Par liquide
Réservoir de carburant l	25
Batterie V/Ah	12 V
Type de transmission	Hydrostatique
Pompe cc	17+17
Moteur hydraulique	Motoréducteur
Commandes / Leviers	Hydraulique
Poste opérateur	Au sol / plateforme
Freinage de stationnement	Automatique Sélecteur manuel
Type	Caoutchouc
Dimensions	180x72x41
Rouleaux par côté	6
Pompe services cc	Engrenages 12 + 4
Débit d'huile du circuit auxiliaire l/min	35+14
Pression maximale bar	180
Refroidissement huile circuit auxiliaire	oui (deux radiateurs)
Prises hydrauliques	12
MULTIFONCTION - FIXATION RAPIDE	non



CINGO Électrique

La nouvelle gamme Cingo électrique a été conçue dans le but de maximiser l'efficacité énergétique afin d'offrir la plus grande autonomie possible. Les composants clés de cette gamme comprennent une batterie au lithium de grande capacité, des motoréducteurs électriques et une électropompe. Ces éléments travaillent en synergie pour assurer des performances optimales dans toutes les situations environnementales et opérationnelles.

Le mouvement du Cingo électrique est précis, réactif et silencieux grâce à la technologie des motoréducteurs électriques. Ceci offre non seulement une expérience de conduite plus confortable, mais contribue également à réduire l'impact sonore pendant le travail.

La prise de recharge du Cingo électrique répond à des certifications automobiles rigoureuses, garantissant la sécurité et la compatibilité pendant le processus de recharge. Ceci permet à la machine d'être rechargée dans toutes les conditions et dans des temps de recharge rapides, garantissant une disponibilité opérationnelle maximale.

MODÈLES	M600TD-E
Capacité maximale kg	600
Poids de la machine kg	500
Longueur maximale mm	1560
Largeur maximale mm	753
Hauteur maximale mm	1200
Garde au sol mm	77
Pente longitudinale surmontable	35%
Pente transversale surmontable	20%
Vitesse maximale km/h	3 - 5
Alimentation	Électrique
Capacité de la batterie Wh	7500
Tension V	48
Vitesse de recharge h	3
Autonomie indicative h	4
Type d'huile hydraulique	Biodégradable
Type de transmission	Électrique
Propulsion cc	2 x Motoréducteurs
Mode d'avancement	Eco / Power
Commandes / Leviers	Électrique
Poste opérateur	Plateforme
Freinage de stationnement	Automatique
Type de chenilles	Caoutchouc
Dimensions cm	180x72x36
Rouleaux par côté	4
Pompe services cc	1,7
Débit d'huile du circuit auxiliaire l/min	3,5
Pression maximale bar	150
Refroidissement huile circuit auxiliaire	-
Prises hydrauliques	2

Accessoires

Découvrez un monde de possibilités.

Le Cingo devient un outil de travail puissant, hautement efficace et rentable grâce à la large gamme d'accessoires disponibles. Cela entraîne une réduction significative des coûts dans de nombreuses tâches différentes, qui nécessiteraient traditionnellement l'utilisation de machines spécifiques.

Les excellentes caractéristiques et performances des accessoires Cingo sont le résultat d'une conception intégrée et d'un processus de fabrication unique. Le système multifonction, présent sur les machines éponymes, permet de changer d'accessoire de manière rapide et sûre. Cela signifie que l'opérateur peut gagner un temps précieux lors de l'installation et atteindre une plus grande rentabilité. La polyvalence offerte par le système de changement d'accessoire permet d'adapter rapidement et facilement le Cingo à différentes exigences de travail.

MODÈLES CINGO TRANSPORTEURS	M500*	M700TD	M8.3TD-EVO
Caisson Dumper	X	X	X
Caisson Dumper avec godet autochargeur	X	X	X
Caisson avec ridelles ouvrables	X	X	X
Bétonnière 200 litres			X
Bétonnière 200 litres avec godet autochargeur			X
Lame frontale			X
Caisson Dumper grande capacité avec ridelle avant		X	X
Caisson Dumper grande capacité avec ridelle avant et godet autochargeur		X	X
Caisson à déversement haut		X	X
Caisson à déversement haut et godet autochargeur		X	X

* pour la mini-série M500, les accessoires ne sont pas interchangeables

MODÈLES CINGO MULTIFONCTION	M8.3EVO	M12.3EVO
Accessoires pour les secteurs de la construction et du terrassement		
Caisson Dumper	X	X
Caisson Dumper avec godet autochargeur	X	X
Bétonnière 200 litres	X	X
Bétonnière 200 litres avec godet autochargeur	X	X
Marteau hydraulique à main - 20 kg	X	X
Caisson avec ridelles ouvrables et déversement sur trois côtés	X	X
Accessoires pour les secteurs agricole, forestier et espaces verts		
Caisson avec ridelles ouvrables et plateau agricole	X	X
Broyeur pour arbustes, herbes et tiges	X	X
Tarière	X	X
Portique élévateur avec fourches	X	X
Transporteur palettes	X	X
Portique élévateur avec fourches et presse à ruche	X	X
Treuil		X
Coupe-neige	X	X
Lame frontale avec orientation hydraulique	X	X
Lame à neige	X	X
Accessoires HANDLER 400 et accessoires assortis		
HANDLER 400 - flèche télescopique avec fourches		X
Godet pour Handler 400		X
Godet 4x1 pour Handler 400		X
Fourche avec griffe pour Handler 400		X

Dumpers

Idéal pour le transport de matériel de reprise et pour le déchargement de précision. Compatible avec le système de fixation rapide.

	M 8.3EVO	M 12.3EVO
Capacité du caisson (l)	400	550
Capacité utile (kg)	730	1100
Largeur (mm)	800	920



Dumper avec godet autochargeur

L'avantage du godet frontal à levage hydraulique pour le chargement des matériaux. Compatible avec le système de fixation rapide.

	M 8.3EVO	M 12.3EVO
Capacité du caisson (l)	400	550
Capacité utile (kg)	655	980
Capacité du godet (l)	80	90
Largeur (mm)	970	1080

Caisson basculant sur trois côtés

La polyvalence du caisson avec ridelles mobiles basculantes sur trois côtés.

	M 8.3EVO	M 12.3EVO
Capacité utile (kg)	710	1100
Largeur (mm)	750	920
Longueur (mm)	1050	1250
Hauteur des ridelles (mm)	450	450



Caisson basculant avec ridelles

La polyvalence d'un caisson basculant avec ridelles mobiles qui, si nécessaire, deviennent partie intégrante du plan de chargement, augmentant ainsi sa surface.

	M 8.3EVO	M 12.3EVO
Capacité utile (kg)	720	1100
Largeur avec ridelles fermées (mm)	800	1000
Largeur avec ridelles horizontales (mm)	1445	1650
Hauteur des ridelles (mm)	300	300

Broyeur pour arbustes

Idéal pour le hachage des déchets d'élagage, des tiges, des petits buissons et pour le nettoyage des pentes et des chemins. Compatible avec le système de fixation rapide.

	M 8.3EVO	M 12.3EVO
Largeur de service (mm)	800	1100





Portique élévateur avec fourches

Idéal pour la manutention de précision lorsqu'une grande capacité de levage est requise. Compatible avec le système de fixation rapide.

	M 8.3EVO	M 12.3EVO
Capacité maximale (kg)	200	400
Hauteur de levage (mm)	1600	1800

Chargeur télescopique

Un outil de travail agile pouvant être équipé de divers accessoires (bennes, fourches, pinces, godets) servant au creusement, au levage, au chargement, au transport et à la manutention. Compatible avec le système de fixation rapide.

	M 12.3EVO
Capacité maximale (kg)	400
Hauteur de levage (mm)	3400



Coupe-neige

Actionné hydrauliquement, il dispose d'un éjecteur à turbine avec une direction de projection sélectionnable manuellement en continu. Compatible avec le système de fixation rapide.

	M 8.3EVO	M 12.3EVO
Largeur de service (mm)	800	1000

Lame à neige

Orientée hydrauliquement, elle convient au déneigement. Elle est dotée d'un système antichoc avec ressort de rappel, qui permet une utilisation facile et évite les problèmes sur les sols irréguliers. Racloir en acier résistant à l'usure.

	M 8.3EVO	M 12.3EVO
Largeur de la lame (mm)	1300	1300
Hauteur de la lame (mm)	470	470
Angle de la lame (degrés)	±30	±30



Lame frontale

Facile à utiliser, elle permet de nettoyer les étables, de stocker le matériel de reprise et de niveler le sol.

	M 8.3EVO	M 12.3EVO
Largeur de la lame (mm)	1100	1300
Hauteur de la lame (mm)	470	470
Angle de la lame (degrés)	±18	±18

Tarière

Pour le forage précis de trous dans le sol destinés à la pose de poteaux, de supports et à la plantation de jeunes plantes. Compatible avec le système de fixation rapide.

	M 8.3EVO	M 12.3EVO
Diamètre du trou (mm)	200	200
Profondeur de service maximale (mm)	800	800



Treuil avec plateau de chargement

L'avantage de combiner un système de traction hydraulique puissant avec la polyvalence de la machine de transport. Idéal pour une utilisation dans le secteur forestier.

	M 12.3EVO
Capacité maximale (kg)	1000
Force de traction max. (kg)	1500
Longueur du câble (m)	50

Marteau hydraulique à main

Pour la précision et l'efficacité maximales des petits et grands travaux de démolition.

	M 8.3EVO	M 12.3EVO
Masse de l'outil (kg)	20	20



Bétonnière

Conçue pour mélanger le béton dans les quantités requises, au moment et à l'endroit voulus. Compatible avec le système de fixation rapide.

	M 8.3EVO	M 12.3EVO
Capacité de la bétonnière (l)	350	350
Rendement en béton (l)	200	200
Largeur de l'accessoire (mm)	1050	1050

Bétonnière avec godet autochargeur

Pour augmenter la productivité en chargeant directement les agrégats. Compatible avec le système de fixation rapide.

	M 8.3EVO	M 12.3EVO
Capacité de la bétonnière (l)	350	350
Rendement en béton (l)	200	200
Capacité du godet (l)	40	40
Largeur de l'accessoire (mm)	1050	1050



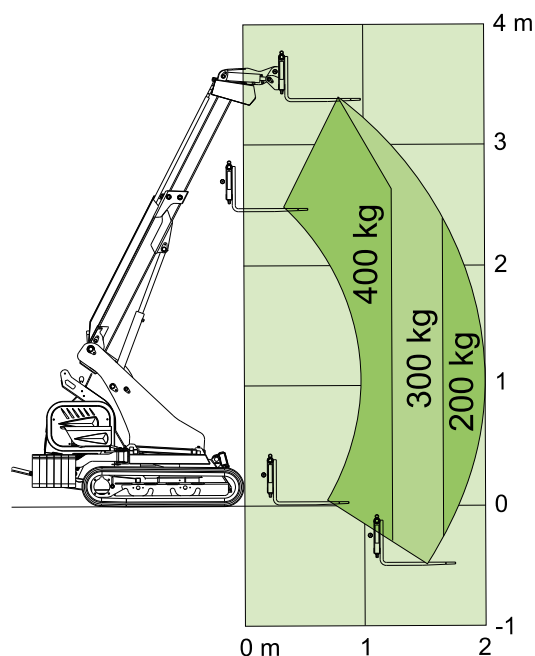
Accessoire Handler 400

Les accessoires du système Cingo sont le fruit d'une idée gagnante ayant défini un nouveau concept de polyvalence pour les transporteurs à chenilles. Tous les modèles disposent d'innombrables outils de travail, riches en caractéristiques technologiques innovantes qui augmentent leur potentiel d'utilisation, renforcent leur polyvalence et optimisent leur utilisation dans tous les domaines : de la construction à l'agriculture, du recyclage à la floriculture. Quelques secondes suffisent pour connecter l'équipement souhaité et répondre efficacement et rapidement aux besoins en constante évolution de levage, de creusement, de transport, de chargement et de déchargement et de manutention de précision.

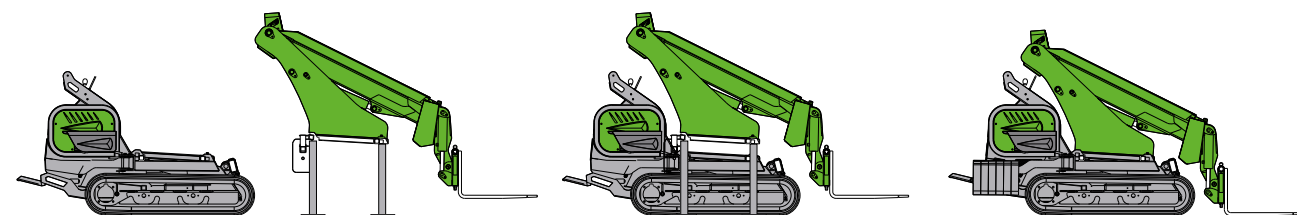
HANDLER 400

L'accessoire exclusif Handler, totalement interchangeable avec tous les autres accessoires du système multifonction, transforme la machine en un véritable chargeur télescopique compact. L'accessoire est installé sur le modèle Cingo M12.3EVO. Le Handler 400 est pourvu de fourches de série. Toutefois, si nécessaire, la flèche télescopique peut également être équipée d'une grande variété d'accessoires divers (godets, fourche avec griffe, pince à billes, taille-haies, etc.), destinés au creusement, au levage, au transport et à la coupe.

Données techniques	
Capacité maximale (kg)	400
Poids de l'accessoire Handler (kg)	680 (sans machine)
Hauteur de levage (m)	3,4
Moteur diesel Kubota (CV)	21
Vitesse maximale (km/h)	4,9
Transmission	Hydrostatique
Commandes de la flèche	Joystick électromécanique
Stabilisateur hydraulique avant	En équipement standard
Pompe double et prise hydraulique auxiliaire	En équipement standard



La capacité maximale du Handler 400, la flèche n'étant pas déployée, est de 400 kg (fourches comprises). L'accessoire est équipé d'un système anti-basculement pour une sécurité maximale de l'opérateur.





Centre de formation

Le Centre de formation et de recherche Merlo (CFRM) est fondé sur la ferme conviction que la sécurité ne peut être envisagée sans une formation adéquate. Développé dans le but de fournir une formation adéquate en conformité avec les lois et les décrets, le Centre de formation et de recherche exprime la volonté du groupe Merlo d'exceller au niveau international dans le domaine de la formation à la sécurité au travail. À cette fin, il dispense avec succès depuis de nombreuses années des cours de formation pour les opérateurs de nacelles de transport, de chariots élévateurs, de chargeurs télescopiques, de grues, d'engins de terrassement, de tracteurs agricoles et forestiers, de lames à neige et de véhicules destinés aux collectivités.



Assistance

Merlo s'engage à offrir un support complet et qualifié à ses clients, en fournissant des services spécialisés d'assistance technique et d'entretien. L'entretien régulier et précis des machines Merlo est essentiel pour préserver leurs performances, leur sécurité et leur longévité. Grâce à leur connaissance approfondie des produits, les techniciens d'assistance Merlo sont en mesure d'effectuer des contrôles, des révisions et des interventions ciblées pour maintenir votre machine dans des conditions optimales.



Pièces de rechange

Nous fabriquons chez nous plus de 90 % des composants de nos machines et, grâce à cela, nous pouvons garantir des pièces de rechange d'origine fabriquées spécifiquement pour nos machines. En outre, nos pièces de rechange sont soumises à des contrôles qualité continus et rigoureux. Afin de limiter les temps d'inactivité et de garantir des performances optimales, nous continuons également à investir dans la gestion des pièces de rechange et des services logistiques, qui connaissent une croissance constante. Nous déployons tous les efforts possibles pour livrer les bonnes pièces de rechange, au bon endroit et au bon moment, en nous appuyant sur une chaîne d'approvisionnement rapide et efficace, axée sur le client.

En chiffres :

- **5** - Dépôts dans le monde
- **Plus de 16000 m³**
Surface de stockage
- **Plus de 35000**
Codes de pièces de rechange gérés
- **Plus de 1400000**
Pièces de rechange livrées par an







Votre concessionnaire Merlo

MERLO S.p.A.

Via Nazionale, 9 - 12010 S. Defendente di Cervasca (CN) Italie
Tél. +39 0171 614111 - Fax +39 0171 684101
www.merlo.com - info@merlo.com

