

# Hauptkatalog „Urbane Baustelle“





# Inhaltsverzeichnis

Die Merlo Gruppe	S.	4
Baureihe „Urbane Baustelle“	S.	6
Sicherheit	S.	8
Leistung	S.	10
Effizienz	S.	12
Die Baureihe	S.	14
Technische Daten	S.	16
Merlo Service	S.	18





## Der Merlo Geschäftssitz

S. Defendente di Cervasca (CN)  
Italien

### Merlo Werk - 350000 m<sup>2</sup> bebaute Fläche:

- A - Produktion der elektrischen Komponenten
- B - Produktion der Hydraulikteile
- C - Produktion der Fahrgestelle
- D - Produktion der Kabinen
- E - Produktion der Achsen
- F - Einbau der Motoren
- G - Montage der Maschinen



## Merlo Technologieführer in Sachen Arbeitsmaschinen

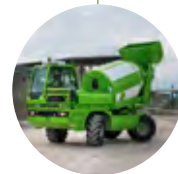
Im Jahr 1964 in Cuneo gegründet, ist Merlo heute eine bedeutende familiengeführte Industriegruppe, die ihre eigenen Produkte unter den Markennamen „Merlo“ und „TreEmme“ entwirft, produziert und vertreibt.

Im Mittelpunkt des Projekts steht stets der Mensch: Das Engagement der Merlo Gruppe dreht sich rund um den Umweltschutz, die Bediener der Arbeitsmaschinen und die Mitarbeiter. Merlo strebt danach, seine Produkte stetig weiterzuentwickeln. Für ein Mehr an Effizienz, Leistung & Komfort. Das Produktportfolio umfasst eine komplette Baureihe an Teleskopladern, sowohl mit feststehendem Fahrgestell als auch mit drehenden Oberwagen, selbstladenden Betonmischfahrzeugen (DBM), Geräteträger der Gemeinden und Forstwirtschaft Treemme und Mehrzwecktransportern (Cingo). Alle Produkte der Merlo Baureihen zeichnen sich durch Innovation, Technologie und Zuverlässigkeit aus.

Merlo S.p.A. steht seit  
jeher für technologische  
Innovation in der Welt der  
Teleskoplader.



2024  
DM9



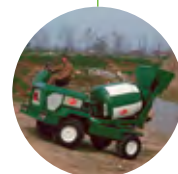
2020  
DBM (= selbstladendes  
Betonmischfahrzeug)



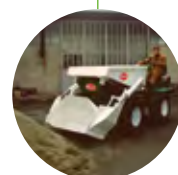
1985  
Rambo



1975  
DBM (= selbstladendes  
Betonmischfahrzeug)



1966  
DBM (= selbstladendes  
Betonmischfahrzeug)



1965  
DM II



1964  
DM



## **Baureihe „Urbane Baustelle“ Vorreiter in Sachen Tradition**

Durch Kombination von Widerstandsfähigkeit, Wendigkeit und hervorragende Leistung verkörpert Merlo seit jeher den Fortschritt in der Baumaschinenbranche. Die Baureihe „Urbane Baustelle“ umfasst die beiden selbstladenden Betonmischfahrzeuge DBM2500 und DBM3500 sowie den DM9, den Dumper mit Drehkranz.

Die selbstladenden Merlo Betonmischfahrzeuge werden so konzipiert, dass sie maximale Effizienz und Vielseitigkeit bereitstellen. Beide Modelle sind mit einem automatischen Ladesystem ausgestattet, das die für die Vorbereitung des Betons erforderliche Zeit verkürzt und eine homogene Vermischung garantiert.

Der DM9 ergänzt die Baureihe durch seinen Drehkranz, der noch mehr Manövrierbarkeit bietet, die auf den engen und oft komplexen Baustellen in Stadtgebieten unverzichtbar ist. Dieser kompakte Dumper wurde für den schnellen und effizienten Materialtransport entwickelt, verringert dadurch die Arbeitszeit und verbessert die allgemeine Produktivität auf der Baustelle.

All diese Maschinen profitieren von der optimierten Bauweise, die eine herausragende Widerstandsfähigkeit gewährleistet. Was sich - auch bei härtesten Arbeitsbedingungen - in einer längeren Lebensdauer der Maschinen niederschlägt. Des Weiteren ermöglicht die bei der Projektierung angewandte Detailpflege, die Betriebs- und Gesamtbetriebskosten niedrig zu halten, ohne Kompromisse hinsichtlich der Qualität und Leistung eingehen zu müssen.

### **Zuverlässigkeit:**

Zuverlässigkeit ist das Schlüsselwort, das diese Produktfamilie seit jeher auszeichnet. Die Maschinen dieser Baureihe wurden für eine lange Lebensdauer entworfen und hergestellt, die der Verwendung von qualitativ hochwertigen Bauteilen und Blechen mit überdimensionierten Materialstärken, die für mehr Festigkeit sorgen, sowie hoch verschleißfesten Materialien zu verdanken ist - alles im Sinne der unter anspruchsvollen Betriebsumgebungen erforderlichen Robustheit und einer zuverlässigen Leistung.

### **Zweckmäßigkeit:**

Die Maschinen dieser Baureihe garantieren größte Zweckmäßigkeit im Einsatz. Der Drehkranz ermöglicht das Beladen und den Ablass in verschiedenen Positionen, auch dort wo es an Platz für das Manövrieren fehlt. Zu den weiteren Pluspunkten zählt die einfache Wartung, denn die Bauteile sind leicht erreichbar und die Wartungseingriffe können somit schnell und präzise ausgeführt werden. Dies bedeutet kürzere Stillstandszeiten und längere Betriebskontinuität.

### **Komfort:**

Die besonders geräumige Kabine sowie die von ihr gebotene ausgezeichnete Sicht auf das gesamte Maschinenumfeld gewährleisten einen wirklich idealen Arbeitsplatz. Die zweifach vorhandenen Bedienelemente, die vom um 180° drehbaren Sitz aus betätigt werden können, ermöglichen das bequeme und effiziente Steuern des Fahrzeugs nicht nur auf der Straße und auf der Baustelle, sondern auch bei den Lade- und Einbringungsmanövern.



### **Leistung:**

Dank der angewandten Lösungen ist diese Maschine besonders wendig und leistungsfähig. Die Portalachsen gewähren zum Beispiel mehr Bodenfreiheit und unterstützen die Geländegängigkeit. Der Motor mit seinen 100 PS und der hydrostatische Allradantrieb mit 4 lenkbaren Rädern maximieren unter jeder Bedingung die Fahrleistung.

### **Qualität:**

Alle Merlo Maschinen werden aus hochwertigen Materialien und sorgfältig ausgewählten Bauteilen gefertigt. Dieses, auf das Detail gerichtete Augenmerk sichert nicht nur eine längere Nutzlebensdauer, sondern auch eine außergewöhnliche Beständigkeit gegen mechanische Beanspruchungen und widrigste Umgebungsbedingungen. Darüber hinaus ist ein einfacher Zugriff auf die Hauptbauteile der Maschinen gegeben, was schnelle und einfach umsetzbare Wartungseingriffe ermöglicht.

### **Effizienz:**

Die für ein optimiertes Arbeiten auf urbanen Baustellen entwickelten Maschinen dieser Baureihe bieten fortschrittliche Lösungen, die die Produktivität maximieren, Stillstandszeiten verringern und die Betriebskosten herabsetzen. Der bei allen Modellen der Baureihe vorhandene Drehkranz ermöglicht ein schnelleres und präziseres Arbeiten, was die Betriebseffizienz weiter verbessert.

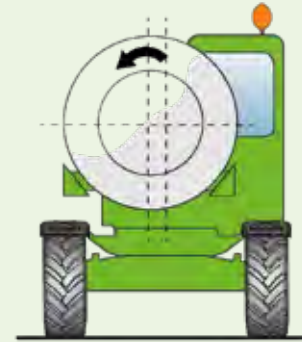
# Sicherheit

## Wir achten auf Sie

Das Fahrgestell aus hoch widerstandsfähigem Stahl ist für eine einfachere Wartung vollkommen begehbar und bietet eine rutschfeste Oberfläche. Die Kotflügel aus Stahl schützen vor hoch geschleudertem Schotter und Schmutz. Die Kabine verfügt über die Zertifizierungen ISO 3471 ROPS, für den Überrollschutz, und ISO 3449 FOPS für den Schutz vor herabfallenden Gegenständen (Stufe 1 für Betonmischfahrzeuge, Stufe 2 für Dumper). Beim Abstellen des Motors aktiviert ein automatisches System die Feststellbremse und verhindert so unbeabsichtigte Bewegungen.

### Aufnahme der Mischtrommel - DBM

Die Mischtrommel ist in einer zum Fahrgestell achsversetzten Position angebracht, damit beim Fahren auf der Baustelle beste Sicht gewährt ist. Ferner ermöglicht sie, auch im vollbeladenen Zustand, die Beibehaltung des Maschinenschwerpunkts, da die Betonmasse während der Mischrotation in Achse zur Maschinenmitte bewegt wird. Dadurch wird die optimale Stabilität bei Fahrten auf unbefestigten Böden und steilen Hängen gesichert.



### Heckkamera

Für noch mehr Komfort und Sicherheit bei den Arbeitsphasen und Manövern sind die DBM mit einer Rückkamera am Maschinenheck ausgestattet. Über einen 7 Zoll-Farbbildschirm sind die Aufnahmen direkt in der Kabine zu sehen, sodass auch die Sicht in den Totwinkeln der Maschine gewährt ist.

### Fahrgestell

Das Fahrgestell der DBM besteht aus hoch widerstandsfähigem Stahl und ist auf die Maximierung der Torsions- und Biegefestigkeit ausgelegt, um ein längere Nutzungsdauer der Maschine zu gewährleisten. Intern befinden sich die Wasserbehälter und der Dieseltank, die ebenfalls aus Stahl gefertigt sind und besten Schutz der Bauteile sowie eine beachtliche Betriebsautonomie, auch an sehr entlegenen Orten ohne Infrastrukturen, sichern.



### Baustellenseitige Sicherheitseinrichtungen

Der DM9 ist den geltenden Vorschriften entsprechend mit einer Funktion ausgestattet, die die Höchstgeschwindigkeit automatisch auf 10 km/h begrenzt. Diese Funktion wurde integriert, um bei den Arbeiten auf der Baustelle maximale Sicherheit zu gewährleisten und Unfällen vorzubeugen, die in besonderen Situationen durch zu hohe Geschwindigkeit bedingt sein könnten. Für noch mehr Sicherheit verfügt das Armaturenbrett des DM9 über eine spezifische Kontrollleuchte und ein Akustiksignal, die den Bediener warnen, wenn die Mulde nicht abgesenkt wurde.



# Komfort

## Der geräumige Arbeitsplatz

Die geräumige, bequeme Steuerkabine bietet hohen Komfort, was den zweifach, d. h. in beiden Fahrrichtungen vorhandenen, ergonomischen Bedienelemente und dem drehbaren Sitz zu verdanken ist - für die beste Sicht beim Fahren und Manövrieren. Für eine komfortable Innentemperatur kann eine Klimaanlage integriert werden. Die großen Glasscheiben sorgen für Helligkeit im Innenraum und gute Sicht auf die Bedienelemente.



### Steuerungen vom Boden aus

Für ein höchst effizientes Einbringen des Betons sind die Bedienelemente der Mischtrommel auch außen an der Maschine verfügbar, damit das Gemisch, auch vom Boden aus gesteuert, entladen werden kann, wenn die Maschine nicht versetzt werden muss. Die wesentlichen, vom Boden aus möglichen Steuerungen umfassen:

- Beschleunigung des Motors
- Betätigung der Wasserpumpe
- Steuerung der Trommelrotation
- Stopp im Not-Aus
- Heben und Ausrichten der Mischtrommel und des Kanals.

### Kabine

Der um 180° drehbare, gefederte Sitz und die auf der Rückseite wiederholten Bedienelemente ermöglichen bequemes, baustellenseitiges Steuern und gewähren den Einsatzkomfort in allen Lade- und Einbringphasen. Um einen idealen Arbeitsplatz bereitzustellen, wurde besonders auf den akustischen und thermischen Komfort geachtet, der auch dank optionaler Ausstattungen wie der Klimaanlage und der pneumatischen Sitzfederung (nur beim DM9) geboten wird.



### Zugänglichkeit

Auch die Zugänglichkeit ist auf die Optimierung des Bedienerkomforts ausgelegt. Der obere Teil des Fensters kann beim Öffnen verriegelt werden, um den Luftaustausch und direkten Kontakt mit umstehenden Personen zu ermöglichen. Ein Handlauf und drei Stufen ermöglichen hier ein leichteres Einsteigen.

# Leistung

## Alles griffbereit

Die Maschinen sind mit einem hydrostatischen Antrieb mit Verbrennungsmotor ausgerüstet, der über ein 2-Gang-Getriebe das Erreichen der Höchstgeschwindigkeit von 40 km/h ermöglicht. Darüber hinaus ermöglichen die Merkmale des Antriebs, den Einsatzsituationen entsprechend, auch Steigungen bis zu 50 % zu überwinden, was die Anpassungsfähigkeit dieser Maschinen an unterschiedlichste und beanspruchende Betriebsbedingungen bestätigt. Sie zeichnen sich durch einen permanenten Allradantrieb aus und bieten beim Loslassen des Gaspedals eine ausgezeichnete Bremsleistung, was beim Laden des Materials sowie bei Transfers ein hohes Drehmoment an den Rädern garantiert. Beim Entladen setzen sie millimetergenaue Bewegungen um. Die Geometrie der Schaufel und Mischtrommel sowie der Mulde ermöglicht sehr schnelle Betriebszyklen, was die Produktivität und Leistung maximiert.

### Wassersystem

Das Wassersystem der Maschine besteht aus einer selbstansaugenden Pumpe mit Förderleistung von 250 l/min und 3-Wege-Umlenkventil (Mischtrommel, Tank oder Spritzrohr zum Waschen). Ein am Armaturenbrett und an den Bodenbedienelementen angeordneter Literzähler ermöglicht das Regeln der Wassermenge, die in die Mischtrommel eingeleitet wird. Ein 6 m langer Schlauch ermöglicht die Wasserentnahme von einer externen Quelle und die Spritzlanze ist für die Wäsche der Maschine bei Schichtende vorgesehen. Am Ende des 6 Meter langen Schlauchs ist ein Saugteil mit Filter angebracht. Diese Lösung ermöglicht auf einfache und schnelle Weise das Füllen des Wassertanks in wenigen Minuten, wenn man sich in der Nähe eines Wasserlaufs oder -speichers befindet.



### Einbringen des Gemischs

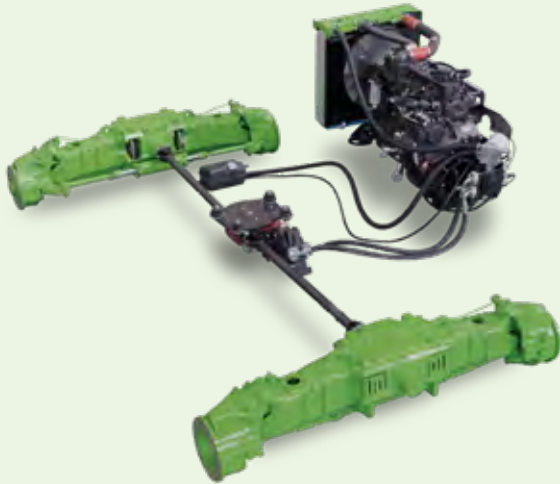
Die Einbringungsvorgänge des Gemischs resultieren dank der exklusiven Eigenschaften der Maschine als optimiert:

- hoher Ablasspunkt;
- um 180° drehende Mischtrommel;
- präzise Steuerung der Trommelrotation;
- ein schwenkbarer, hydraulisch anhebbarer Ablasskanal und zwei jeweils 1,5 m lange Verlängerungen.

Die Mischtrommel aus verschleißfestem Sonderstahl garantiert eine hohe Gemischqualität. Ihre geometrische Kapazität reicht um 40 % über die effektive Kapazität hinaus und der geringe Neigungswinkel sorgt für perfekte Gemische. Die doppelspiralige Schnecke mit Spezialkante stellt in kurzen, auf 12 Minuten verkürzten Zyklen homogene Gemische her, sodass das der DBM3500 eine maximale Produktion von 14 m<sup>2</sup> Gemisch pro Stunde erreichen kann.

## Motoren

Bei allen Modellen ist der Verbrennungsmotor gemäß dem ursprünglichen, von Merlo entwickelten Montage-Layout angeordnet. Bei dieser Konfiguration ist der Motor links der Kabine in Längslage verbaut, um bei der programmierten und/oder außerordentlichen Wartung die besten Zugriffsmöglichkeiten auf die Bauteile zu bieten. Die in diesen Modellen verbauten Motoren haben eine Leistung von 100 PS mit elektronischer Drehzahlsteuerung für die genaue und flüssige Regelung der Leistungsabgabe entsprechend den Kundenanforderungen.



## Große Mulde - DM9

Einer der Pluspunkte des DM9 ist die aus besonders hochwertigen Materialien gefertigte Mulde: Hardox-Stahl für den Boden und hochfester Stahl für die vertikalen Wände. Diese Kombination ist eine Gewähr für eine außerordentliche Verschleiß- und Stoßfestigkeit. Die Mulde ist so geformt, dass das Material leichter entladen werden kann und bietet 4900 Liter Fassungsvermögen bei gehäuftem Volumen, 3700 Liter bei abgestrichenem Volumen und 2900 Liter, wenn es sich um eine flüssige Ladung handelt. Die maximale Nenntagfähigkeit des DM9 beträgt 9000 kg, daher ist auch er die für den Transport schwerer Lasten ideale Maschine. Die Gestaltung der Mulde vereint die Vorteile einer vornehmlich vertikal verlaufenden Struktur mit einem schrägen Entladebereich, der das Herausgleiten auch von Ladungen erleichtert, die eventuell stocken könnten.



## Antrieb

Dank des Allradantriebs gemeinsam mit der vorderen Schwingachse, Differentialsperre und hohen Bodenfreiheit sind der DBM und der DM9 herausragende, geländetaugliche Maschinen. Der hydrostatische Antrieb bietet unvergleichliche Präzision verbunden mit einer erreichbaren Höchstgeschwindigkeit von 40 km/h. Darüber hinaus ist es möglich, das Lenkrad mit drei verschiedenen Optionen zu steuern, je nach den spezifischen Anforderungen des jeweiligen Einsatzbereichs: Vorderradlenkung, Allradlenkung und Hundegang.



## Hydraulik

Die beiden getrennten Systeme für Hydraulik und Hydrostatik sind mit zwei verschiedenen Ölbehältern ausgestattet. Für die Versorgung der hydraulisch gesteuerten Maschinenbewegungen (Lenkung, Kippen und Drehen der Mulde/Mischtrommel) ist am Motor eine Konstantpumpe mit maximaler Förderleistung von 71 l/min angebracht. Der Kreislauf ist für das Arbeiten bei einem maximalen Betriebsdruck von 210 bar konzipiert.

# Effizienz

## Einfacher und intelligenter

Die DBM sind vergleichsweise kompakte und leichte Modelle. Diese Vorteile gewährleisten weniger Platzbedarf zum Manövrieren, gute Werte in Sachen Kraftstoffverbrauch und eine geringere Bodenbelastung. Durch die Wendigkeit lässt sich die Maschine leicht manövrieren, was der Produktivität zugutekommt, und durch ihre Vielseitigkeit kann sie effizient eingesetzt werden. Zur Gewährleistung einer weiteren Reduzierung des Verbrauchs und der Betriebskosten weisen die selbstladenden Betonmischfahrzeuge ein vollkommen elektronisches Management des Antriebs- und Verbrennungsmotors auf, um die Drehzahl und folglich den Kraftstoffbedarf zu minimieren.

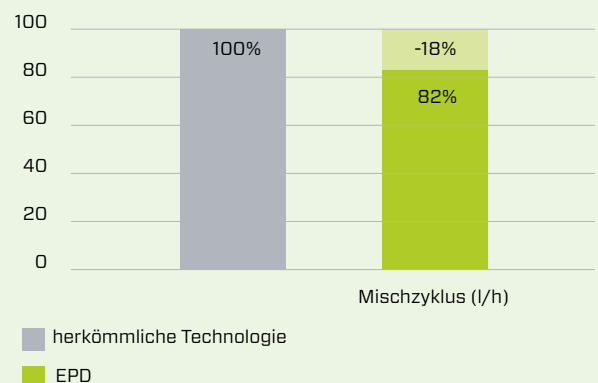
Die an den selbstladenden Betonmischfahrzeugen verbauten exklusiven Merlo Portalachsen neuester Generation gewähren hohe Bodenfreiheit und große Zuverlässigkeit.

Verschiedene Wägesysteme ermöglichen es, vor Ort und schnell verschiedene Gemische, von flüssigerem Mörtel bis hin zu Beton mit geringem Setzmaß, in den verlangten Mengen und kurz vor dem Einbringen herzustellen.

### EPD

Das exklusive EPD-System (Eco Power Drive) ist ein von Merlo patentiertes System für die elektronische Steuerung und Regelung von Motor und Antrieb. Das EPD-System steuert und regelt automatisch, in Abhängigkeit von den Betriebsbedingungen, die Motordrehzahl, den Durchfluss der hydrostatischen Pumpe und den Hubraum des hydrostatischen Motors, um den Wirkungsgrad zu maximieren, die Drehzahl niedrig zu halten und demzufolge den Verbrauch um bis zu 18 % zu verringern.

### VERRINGERUNG DES VERBRAUCHS Merlo EPD-Technologie



### Wägesystem

Das selbstladende Betonmischfahrzeug von Merlo kann je nach Anforderungen des Kunden mit einem hydraulischen oder elektronischen Wägesystem ausgestattet werden. Letztgenanntes bietet folgende Möglichkeiten: Programmieren von bis zu 128 verschiedenen Gemischen unter Verwendung von mehr als 32 Elementen, Wiegen ohne Unterbrechung des Ladezyklus, Aufzeichnen der eingefüllten Wassermenge und Ausdruck des Berichts über die zur Verarbeitung verwendeten Elemente.

## Achsen und Bremsen

Die Achsen werden von der Merlo Gruppe entwickelt und produziert. Sie können auch mit Differenzialsperren ausgestattet werden, um die Antriebskraft auch auf rutschigem oder schlammigem Boden zu gewährleisten. Die Bremsanlage an den 4 Rädern ist servounterstützt und garantiert höchste Sicherheit in jedem Arbeitsumfeld. Die Feststellbremse wird automatisch aktiviert, wenn der Motor abgestellt wird, oder wird von Hand in der Kabine betätigt. Bei allen Bremsen handelt es sich um Trockenscheibenbremsen, die maximale Bremsleistung sowie unübertroffene Effizienz gewährleisten, um den Dieserverbrauch der Maschine und die Wartungskosten zu reduzieren.



## Selbstladende Schaufel

Die große Schaufel mit 700 Liter Fassungsvermögen, vereint mit der Schnelligkeit des Ladesystems, garantiert die kürzesten Zykluszeiten dieser Maschinenkategorie. Die Schaufel wird hydraulisch gehoben und gedreht, das Öffnen der Klappe für das Entleeren der Zuschlagstoffe in die Mischtrommel erfolgt automatisch. An der Schaufel ist ein Einsatz vorgesehen, der das Öffnen der Säcke für die Ladung des Mischelements (Zement, Kalk ...) erleichtert. Als Option kann die Maschine mit einem Ladetrichter anstelle der selbstladenden Schaufel ausgestattet werden.

## Batterietrennschalter

Um die Effizienz und Lebensdauer der Batterien zu erhöhen, sind die DBM serienmäßig mit einem von Hand zu betätigenden, mechanischen Batterietrennschalter ausgestattet. Durch Betätigung des Hebels kann der Maschinenschaltkreis vollständig ausgeschaltet werden, ohne die Zuverlässigkeit der elektrischen Steuergeräte des Motors zu beeinträchtigen. Ist der Stromkreis unterbrochen, braucht man den Mechanismus zur Versorgung des Armaturenbretts erneut zu betätigen und alle Batteriefunktionen wieder zu aktivieren.

Der DM9 hingegen verfügt serienmäßig über einen automatischen, zeitgesteuerten Batterietrennschalter.



## Sicht

Die guten Sichtverhältnisse aus der Maschine auf den umliegenden Bereich sorgen für Effizienz beim Transport und Sicherheit. Zum Erlangen derartiger Sicht-Standards hat Merlo in eine sorgfältige Studie der Anordnung von Kabine, Mischtrommel/Mulde und Verbrennungsmotor investiert und dabei ein besonderes Augenmerk auf die Verglasungen gelegt, um so schnelle, sichere und präzise Arbeitsvorgänge zu garantieren. Die Straßen- und Arbeitsscheinwerfer ermöglichen das Arbeiten auch bei schwachen Lichtverhältnissen.

# Die Baureihe

## Leistung und Zugänglichkeit der Spitzenklasse

Die Baureihe der Maschinen für urbane Baustellen umfasst Fahrzeuge, die für Bau- und Instandhaltungstätigkeiten auf Baustellen, die oft wenig Platz bieten und präzise, effiziente Manöver erfordern, konzipiert sind.

Die selbstladenden Betonmischfahrzeuge DBM eignen sich bestens für den Einsatz auf Baustellen, die ein schnelles Herstellen und Einbringen des Betons erfordern. Aus diesem Grund werden sie oft für kleine oder mittelgroße Projekte wie den Bau von Gehsteigen, Straßen, Gebäudefundamenten oder für Instandhaltungsarbeiten verwendet. Ihre Kompaktheit und leichte Manövrierbarkeit ermöglichen das Arbeiten auch auf engstem Raum und garantieren stets hohe Produktivität sowie optimale Betonqualität.

Der Merlo Dumper (DM) ist für den Transport und die Handhabung verschiedener Materialien wie Kies, Erde, Schutt oder anderer Baukomponenten konzipiert. Er erweist sich bei Urbanisations- und Bauarbeiten als besonders nützlich, da man mit ihm auch bei engen Platzverhältnissen schwere Lasten schnell versetzen kann. Aufgrund seiner kompakten, wendigen Struktur kann er in engen Straßen und auch bei engsten Raumverhältnissen, die in städtischen Umgebungen typisch sind, problemlos bewegt werden. Dank seiner Fähigkeit, beachtliche Lasten zu transportieren und mit Präzision in einem auf 180° liegenden Bereich zu entladen, ist der DM9 auch ein unerlässlicher Helfer, der die Betriebseffizienz steigert und mit dem sich die Arbeitszeiten verkürzen lassen.

### DM9

Mit seiner großen Ladekapazität und dem fortschrittlichen Managementsystem der Abläufe zeichnet sich der Dumper DM9 durch seine Zuverlässigkeit und die Fähigkeit aus, jede Herausforderung leicht zu meistern. Er ist die ideale Wahl für alle, die nach einem zuverlässigen, leistungsstarken Partner für die anspruchsvollsten und dynamischsten Projekte in der Industrie und im Bauwesen suchen.

Die charakteristischen Merkmale dieses Modells sind:

- maximale Kapazität der Mulde von 9000 kg;
- gehäuftes Volumen 4,9 m<sup>3</sup>;
- 180°-Drehung der Mulde, maximaler Kippwinkel 75°;
- EPD mit einer Höchstgeschwindigkeit von 40 km/h (Optional);
- Verbrennungsmotor mit einer Leistung von 74,4 kW/100 PS.



### DBM2500

Ist das kompakteste Modell der Baureihe DBM. Es ist für den geringen Raumbedarf und weniger Gewicht konzipiert und verfügt über unvergleichliche Antriebsmerkmale. So wird die Arbeit erleichtert und Präzision und Wirkungsbereich werden gleichzeitig erhöht bzw. größer.

Die besonderen Merkmale dieser Modelle sind:

- Trommelgröße 3500 Liter
- Betonmenge 2500 Liter
- **Motor Stage V:** EPD mit 40 km/h Höchstgeschwindigkeit
- **Motor Tier III:** Hydrostatisch mit 40 km/h Höchstgeschwindigkeit
- Verbrennungsmotor mit einer Leistung von 74,4 kW/100 PS.



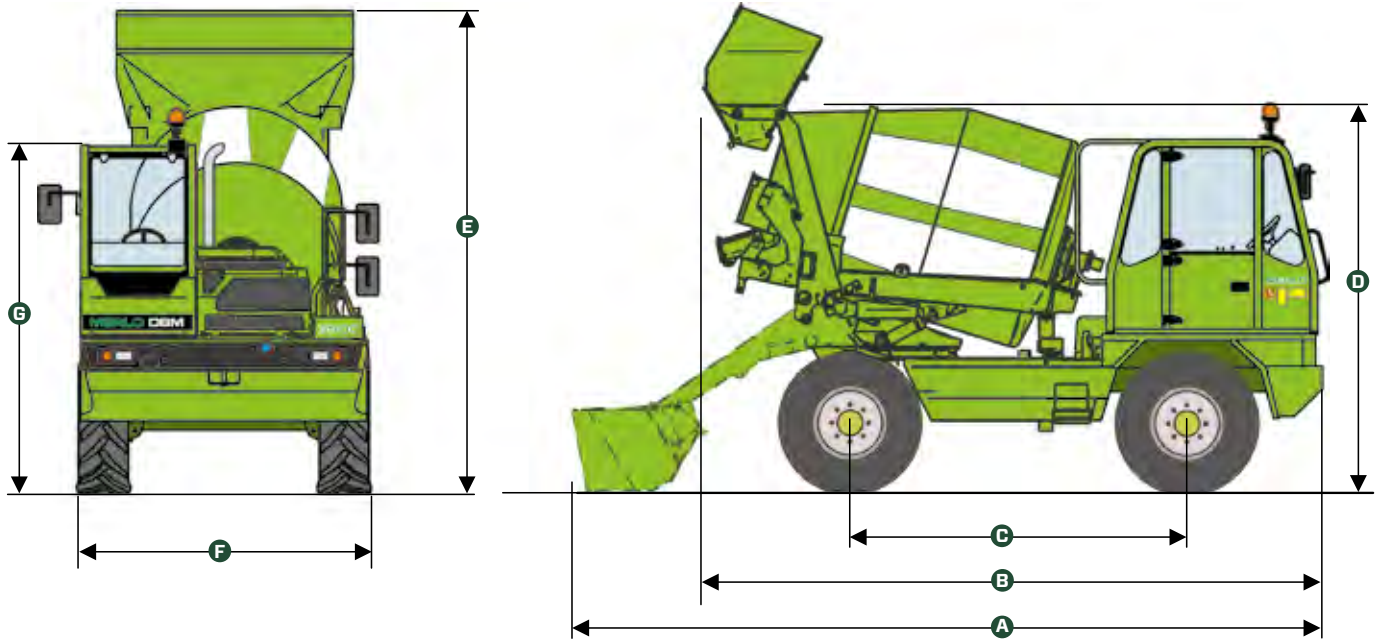
### DBM3500

Dieses Modell wurde speziell entwickelt, um pro Stunde mehr Beton herzustellen. Das höhere Verhältnis Volumen/Betonmenge der Mischtrommel, die größeren Abmessungen und noch weiter oben liegende Entladungshöhe gewährleisten optimale Arbeitszyklen und noch mehr Vielseitigkeit der Maschine.

Die besonderen Merkmale dieser Modelle sind:

- Trommelgröße 5000 Liter
- Betonmenge 3500 Liter
- **Motor Stage V:** EPD mit 40 km/h Höchstgeschwindigkeit
- **Motor Tier III:** Hydrostatisch mit 40 km/h Höchstgeschwindigkeit
- Verbrennungsmotor mit einer Leistung von 74,4 kW/100 PS.

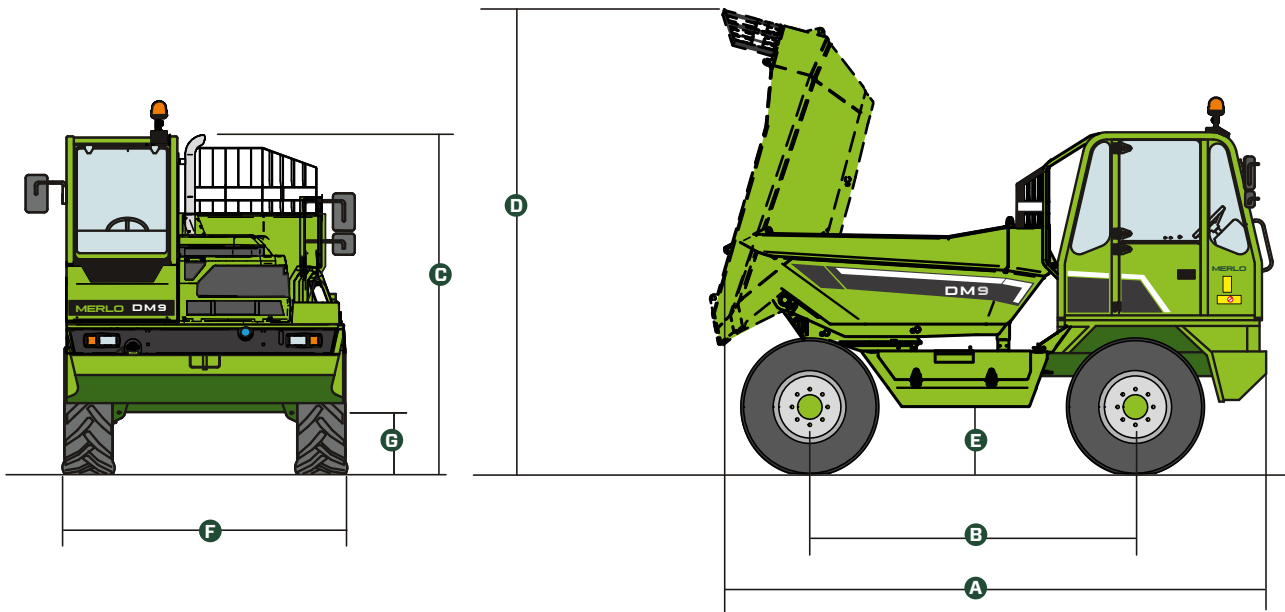
# Technische Daten



MODELL	ABMESSUNGEN	A	B	C	D	E	F	G
<b>DBM 2500</b>	mm	6222	5250	2750	2900	3720	2300	2805
<b>DBM 3500</b>	mm	6480	5460	2750	3.100	3880	2355	2770

MODELL	DBM 2500	DBM 2500EE	DBM 3500	DBM 3500EE
Gesamtleergewicht (kg)	7050	7050	7400	7400
Betonmenge - Slump 8 cm max (l)	2500	2500	3500	3500
Geometrisches Volumen der Trommel (l)	3500	3500	5000	5000
Fassungsvermögen der Schaufel (l)	700	700	700	700
Durchsatz der Wasserpumpe (l/min)	250	250	250	250
Wasserbehälter (l)	930	930	930	930
Maximale Entladehöhe ohne Kanal (mm)	1760	1760	2060	2060
Drehgeschwindigkeit der Trommel (U/min)	0 ÷ 26	0 ÷ 26	0 ÷ 18	0 ÷ 18
Motor	Stage V Deutz TCD 3.6	Stage III Deutz TCD2012	Stage V Deutz TCD 3.6	Stage III Deutz TCD2012
Motorleistung (kW/PS)	74,4/100	74,4/100	74,4/100	74,4/100
Lenkung: Vier lenkbare Räder und drei Lenkungstypen	Vier lenkbare Räder und drei Lenkungstypen			
Bremssystem	Trockenscheiben an den vier lenkbaren Rädern, automatische Feststellbremse			
Maximales mit Volllast überwindbares Gefälle (%)	45	45	40	40
Maximales ohne Last überwindbares Gefälle (%)	55	55	50	50
Maximal, quer überwindbares Gefälle (%)	15	15	15	15
Höchstgeschwindigkeit (km/h)	40	40	40	40
Standardreifen	405/70-20	405/70-20	500/45-20	18-19,5"

# Technische Daten



MODELL	ABMESSUNGEN	A	B	C	D	E	F	G
DM9	mm	4920	2750	2880	4140	500	2335	495

MODELL	DM9
Gesamtleergewicht (kg)	8100
Maximale Ladekapazität (kg)	9000
Gehäuftes Volumen ISO 6483 (m <sup>3</sup> )	4,9
Gestrichenes Volumen (m <sup>3</sup> )	3,7
Wasservolumen (m <sup>3</sup> )	2,9
Max. Kippwinkel	75°
Drehung Drehkranz	± 90°
Entladehöhe (mm)	1150
Motor Stage V	Deutz TCD 3.6
Motorleistung (kW/PS)	74,4/100
Achsen	Portalgetriebe
Hydrostatischer Antrieb	EPD
Maximales mit Volllast überwindbares Gefälle (%)	40
Maximales ohne Last überwindbares Gefälle (%)	50
Maximal, quer überwindbares Gefälle (%)	15
Höchstgeschwindigkeit (km/h)	40
Standardreifen	18-19,5"

## Merlo Service

Merlo engagiert sich den **Wert**, die **Leistung** und die **Produktivität** Ihres Teleskopladers über die Zeit hinweg zu erhalten. Wer eine Merlo Maschine kauft, möchte sicher sein ein Produkt gewählt zu haben, das den höchsten Anforderungen an Qualität, Zuverlässigkeit und Innovation entspricht.

Sorgfältige und regelmäßige Wartung sowie die Verwendung von Original-Ersatzteilen bringen einen wirtschaftlichen Vorteil und reduzieren die erforderlichen Eingriffe, so dass Ihr Merlo Teleskoplader sein Leistungsniveau unverändert beibehält und einen hohen Restwert bewahrt.



### Kundendienst

Merlo bietet dank der regelmäßig abgehaltenen Schulungen der Fachtechniker, die in den Kundendienstzentren des Merlo Verkaufnetzes tätig sind, und der kontinuierlichen Aktualisierung auf den neusten Wissensstand ein komplettes Servicespektrum für die Wartung und den erstrangigen Kundendienst. Um darüber hinaus ein Problemursprung schnell und zuverlässig zu ermitteln und die Werkstatt bei einer effizienten Fehlersuche anzuleiten, hat Merlo eine **Diagnoseplattform** geschaffen, die die Entwicklung unseres Produktangebots widerspiegelt und eine vollständige Diagnose der verschiedenen, im Fahrzeug vorhandenen elektronischen Steuergeräte mit einem einzigen Kommunikationsmodul für alle unsere Teleskoplader ermöglicht.

### Kundendienst

Ein spezialisiertes Team ist die Anlaufstelle, die Ihnen **Merlo** bietet, um Sie bei Ihrer Arbeit über die gesamte Lebensdauer Ihres Teleskopladers zu unterstützen. Der Kundendienst gewährleistet Ihnen die **umgehende Beantwortung** Ihrer Fragen und eine schnelle Problemabhilfe.





## Ersatzteile

Wir fertigen mehr als 90 % der Bauteile unserer Maschinen im eigenen Werk und können so Original-Ersatzteile garantieren, die „ad hoc“ für unsere Maschinen hergestellt werden. Darüber hinaus unterliegen unsere Ersatzteile einer ständigen und strengen Qualitätskontrolle.

Um die Ausfallzeiten einzuschränken und eine optimale Leistung zu gewährleisten, investieren wir auch weiterhin in die Verwaltung von Ersatzteilen und in die Logistikdienstleistungen, die sich in einem ständigen Wachstum befinden. Wir tun alles, was wir können, um über eine kundenorientierte, schnelle und effiziente Lieferkette das richtige Ersatzteil an den richtigen Ort und zur richtigen Zeit zu liefern.

Die Daten:

- **5** Lager weltweit
- **Über 16000 m<sup>3</sup>** Lagerfläche
- **Mehr als 35000** - Verwaltete Ersatzteilnummern
- **Mehr als 1400000** - Ausgelieferte Ersatzteile pro Jahr



CM2409DE

**Ihr Merlo Vertragshändler**

**MERLO S.p.A.**

Via Nazionale, 9 - 12010 S. Defendente di Cervasca (CN) Italy Tel.  
+39 0171 614111 - Fax +39 0171 684101  
www.merlo.com - info@merlo.com



Die in diesem Dokument enthaltenen Daten, Eigenschaften und Abbildungen sind rein indikativ und unverbindlich. Merlo S.p.A. verfolgt eine Politik der kontinuierlichen Forschung und Entwicklung, aus diesem Grund können die Produkte andere Eigenschaften aufweisen oder ohne vorherige Ankündigung von uns geändert werden.  
Die abgebildeten Produkte können optionale Ausstattungen beinhalten.