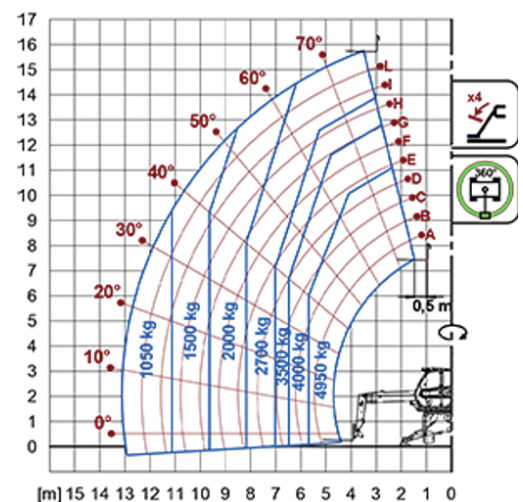


# Chariots Télescopiques Rotatifs

**MERLO**

Domaine de réglementation:  
**EU**  
**ROT050.16**



MODÈLE	ROT050.16	ROT050.16S
A - Longueur (mm)	6300	6300
C - Empattement (mm)	2860	2860
F - Garde au sol (mm)	290	290
H - Largeur (mm)	2240	2240
M - Largeur cabine (mm)	1010	1010
P - Hauteur (mm)	2980	2980
S - Rayon de braquage aux fourches (mm)	5940	5940

MODÈLE	ROTO50.16	ROTO50.16S
<b>PERFORMANCE</b>		
Masse totale à vide (kg)	13600	13600
Capacité maximale (kg)	4950	4950
Hauteur de levage (m)	15.8	15.8
Envergure maximale (m)	13.2	13.2
Déport latéral de la flèche (mm)	—	—
Mise à niveau du châssis (%)	—	+/- 12, +/- 4
Sections de bras	3	3
<b>POWERTRAIN</b>		
Moteur	FPT F34	FPT F36
Cylindrée / cylindres (l)	3.4/4	3.6/4
Puissance moteur (kW/HP)	55/74.8	90/122
La technologie anti-pollution	Stage V - DOC + DPF	Stage V - SCR + DOC + DPF
Ventilateurs à pales réversibles	—	—
Vitesse maximale (km/h)	25	40
Réservoir de carburant (l)	140	140
Réservoir de AdBlue (l)	—	—
Transmission hydrostatique EPD	●	●
Joystick électronique	●	●
Essieux	Portail	Portail
Freins	Disques secs	Disques secs
<b>HYDRAULIQUE</b>		
Débit / pression (l / min-bar)	103.5-250	103.5 - 250
Réservoir d'huile hydraulique (l)	110	110
<b>CABINE</b>		
ASCS	Complet	Complet
Cabine FOPS/ROPS	●	●
Cabine inclinable	—	—
<b>CONFIGURATION</b>		
Suspensions hydropneumatiques de la cabine CS	—	—
Suspensions hydropneumatiques EAS	—	●
Quatre roues motrices	●	●
Trois types de braquage	●	●
Pneus standard	400/70-20"	400/70-20"
Stabilisateurs à contrôle hydraulique	On/Off	On/Off
Rotation de la tourelle	415°	415°
PDF (rpm)	—	—
Fixation à 3 points (kg)	—	—

— NOT AVAILABLE • ● STANDARD • ○ OPTIONAL

Votre concessionnaire Merlo



**MERLO S.P.A.**

Via Nazionale, 9  
12010 S. Defendente di Cervasca, (Cuneo) Italia  
Tel. +39 0171 614111

info@merlo.com www.merlo.com

Release 19/03/2026 - 7:46

Les données, spécifications et illustrations contenues dans ce document sont données à titre indicatif et n'ont pas de valeur contractuelle. Merlo S.p.A. suit une politique de recherche et de développement continus ; par conséquent, les produits peuvent différer de ceux décrits ou être modifiés sans préavis. Les produits présentés peuvent inclure des équipements optionnels.